

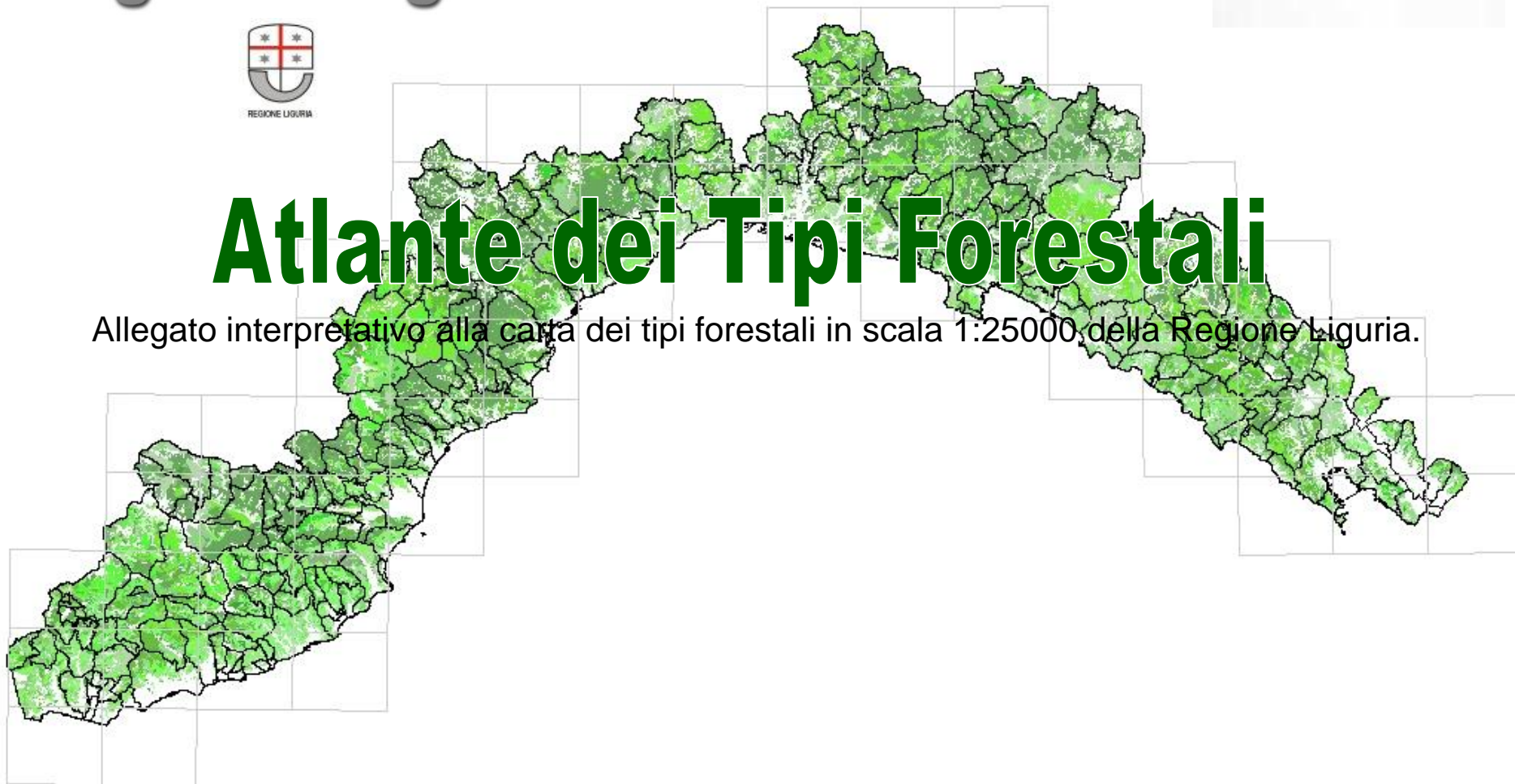


Regione Liguria

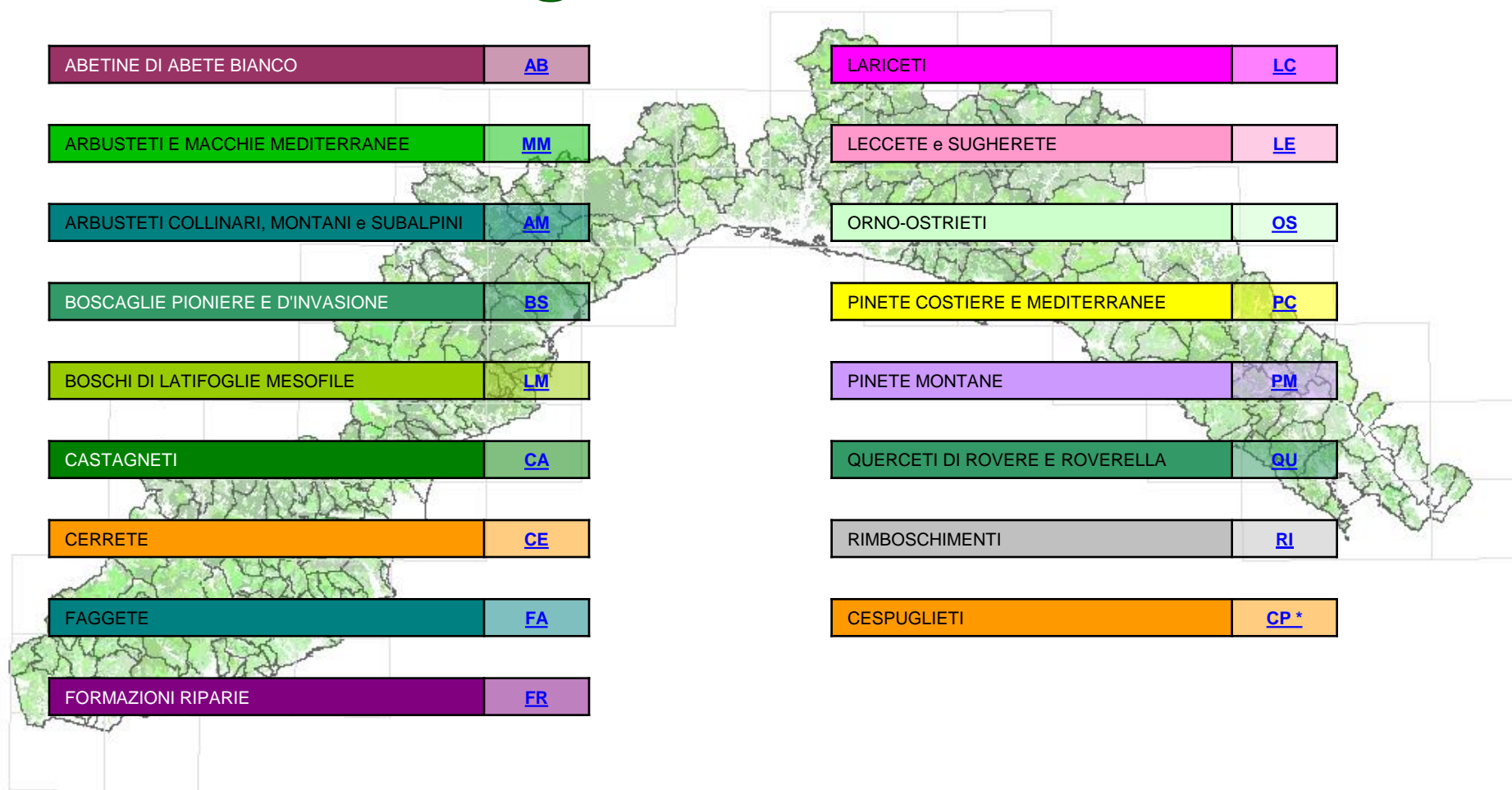


Atlante dei Tipi Forestali

Allegato interpretativo alla carta dei tipi forestali in scala 1:25000 della Regione Liguria.



Categorie Forestali





Categoria AB

ABETINE DI ABETE BIANCO

TIPO

ABETINA MESONEUTROFILA

[AB10X](#)

st. delle Alpi liguri

[AB11X](#)

var con faggio

AB11A

st. appenninico

AB12X

var con faggio

AB12A

■ DTM



ESPOSIZ.

QUOTA

-NORD E
NORD-EST

1300-1700

■ CARG \ Carte geologiche



MORFOLOGIA

SUOLO

GEOLOGIA

-SUBSTRATI
CALCAREI O
SCISTOSO-
CALCAEI

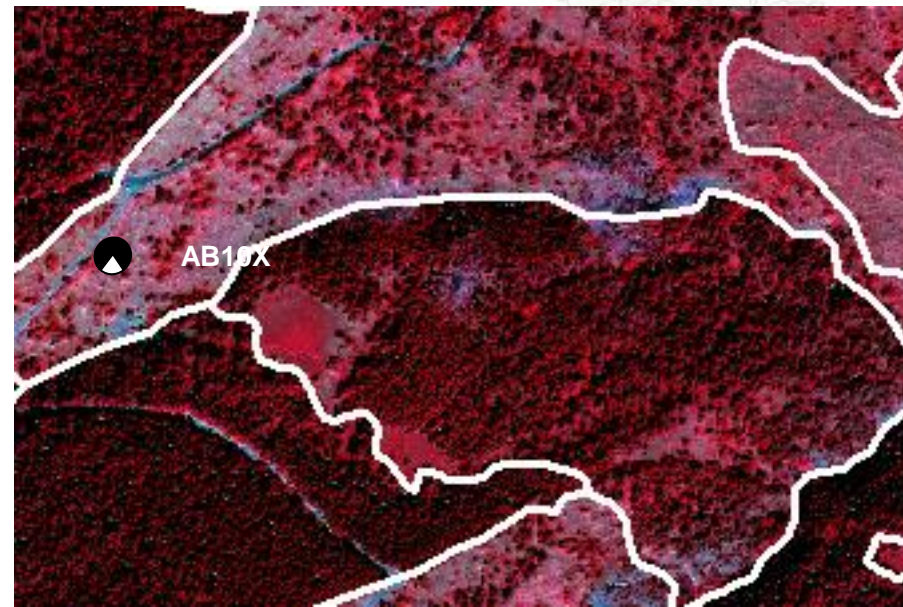
ABETINE DI ABETE BIANCO	AB
ABETINA MESONEUTROFILA	AB10X

CARTOGRAFIA DI RIFERIMENTO

- Quikbird Bande 1-2-3-4 pan
- IT 2000 nelle zone invariate coperte da ombre o nuvole persistenti
- DTM indicativa per altezza ed esposizione
- CTR 10k riferimento indicativo per confini su zone e opere antropiche
- Landsat non presenta sempre evidenti corrispondenze
- Rilievi per verifiche e studio chiavi interpretative
- CARG indicativa per il tipo di suolo e geologia (carte geologiche)
- Cartografia forestale 2006 indicativa per alcuni tipi forestali



Zona individuata su immagine QuikBird (Bande 3-2-1) o IT2000.

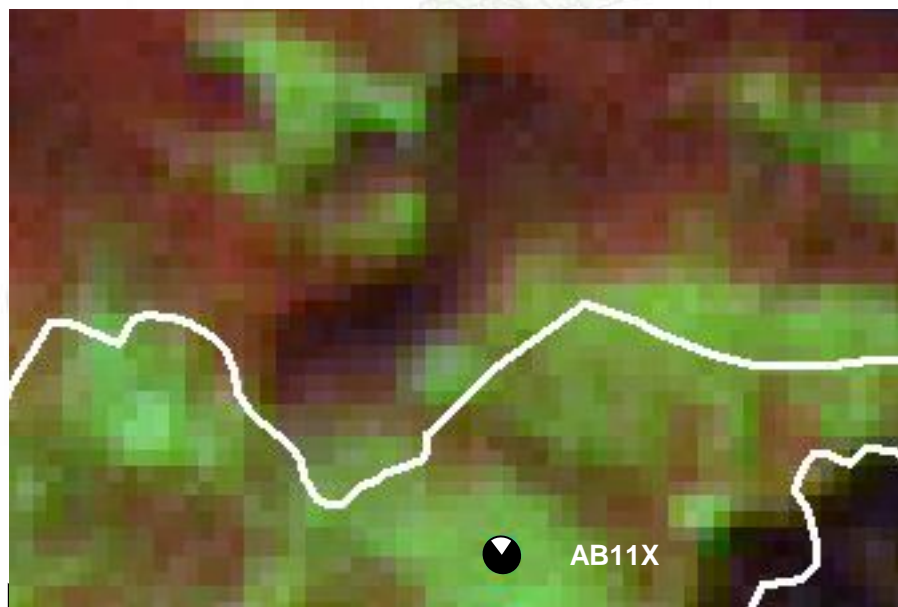


Zona individuata su immagine QuikBird (Bande 4-3-2).

ABETINE DI ABETE BIANCO	AB
st. delle Alpi liguri	AB11X
var con faggio	AB11A

CARTOGRAFIA DI RIFERIMENTO

- Quikbird Bande 1-2-3-4 pan
- IT 2000 nelle zone invariate coperte da ombre o nuvole persistenti
- DTM indicativa per altezza ed esposizione
- CTR 10k riferimento indicativo per confini su zone e opere antropiche
- Landsat non presenta sempre evidenti corrispondenze
- Rilievi per verifiche e studio chiavi interpretative
- CARG indicativa per il tipo di suolo e geologia (carte geologiche)
- Cartografia forestale 2006 indicativa per alcuni tipi forestali



Zona individuata su immagine Landsat invernale (Bande 4-5-3).



Zona individuata su immagine QuikBird (Bande 4-3-2).



Categoria MM

ARBUSTETI E MACCHIE MEDITERRANEE	TIPO
MACCHIA ALTA A CORBEZZOLO E ERICHE	MM10X
var pino marittimo	MM10A
MACCHIA TERMOMEDITERRANEA COSTIERA	MM20X
var con pino d'Aleppo	MM20A
ARBUSTETO A CORIARIA MYRTIFOLIA	MM30X
ARBUSTETO A SCOTANO E/O TEREINTO	MM40X
ARBUSTETO A CALICOTOME SPINOSA	MM50X
var pino marittimo	MM50A
ARBUSTETO A ULEX EUROPAEUS	MM60X
var pino marittimo	MM60A

■ Cartografia forestale 2006

CARTA FORESTALE 2006	CODICE
vegetazione arbustiva	504

■ DTM

ESPOSIZ.	QUOTA
-SUD -OVEST	0-300
-SUD	0-100
-SUD -OVEST	50-500
-SUD	0-300
-SUD -OVEST	0-500
-SUD -EST	100-300

■ CARG \ Carte geologiche

MORFOLOGIA	SUOLO	GEOLOGIA
-AMBIENTI COSTIERI, SU VERSANTI PROSPICIENTI LA COSTA O SEMIRUPESTRI DI FALESIA -VERSANTI COLLINARI	-SUPERFICIALI, DA NEUTRI AD ACIDI	
-AMBIENTI COSTIERI		
-FONDOVALLE -PIANORI SU VERSANTE -VERSANTI COLLINARI	-MEDIAMENTE PROFONDI, CARBONATICI	-ROCCE CALCAREE, ARENARIE, CONGLOMERATI, ARGILLE, MARNE
-FORME IN ROCCIA E FORME DIO ACCUMULO DI MATERIALI DETRITICI, CALANCHI	-MEDIAMENTE PROFONDI, CARBONATICI	-ROCCE CALCAREE, ARGILLE, MARNE
-AMBIENTI COSTIERI, SU VERSANTI PROSPICIENTI LA COSTA -VERSANTI COLLINARI -CRINALI COLLINARI -PIANORI SU VERSANTE -FORME IN ROCCIA E FORME DIO ACCUMULO DI MATERIALI DETRITICI	-POCO PROFONDI	-ROCCE SILICEE O MISTE
-AMBIENTI COSTIERI -PIANORI SU VERSANTE -VERSANTI COLLINARI	-POCO PROFONDI, POC O EVOLUTI	

DESCRIZIONE POSSIBILI CORRISPONDENZE

mantenere MM solo per il versante tirrenico e AM per il versante padano

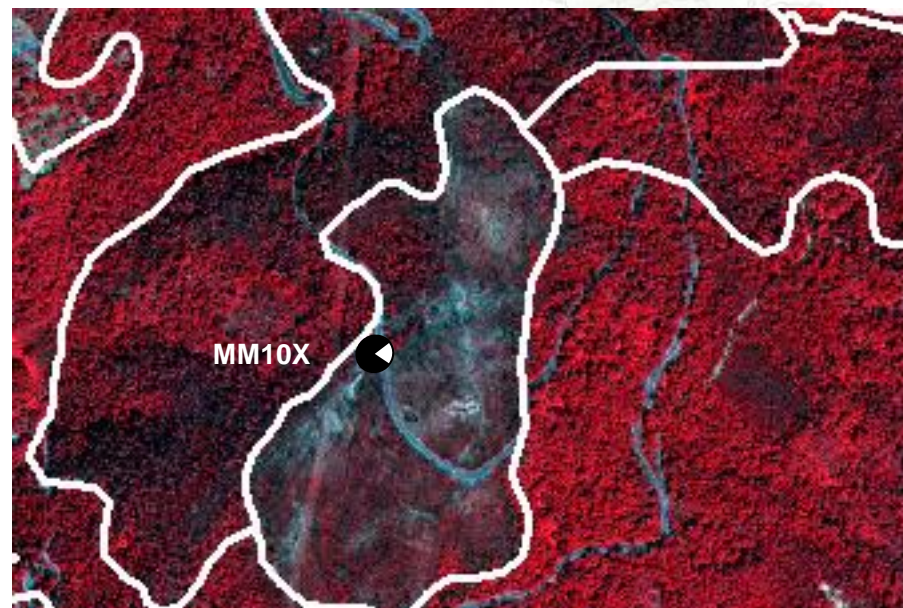
ARBUSTETI E MACCHIE MEDITERRANEE	MM
MACCHIA ALTA A CORBEZZOLO E ERICHE	MM10X
var pino marittimo	MM10A

CARTOGRAFIA DI RIFERIMENTO

- Quikbird Bande 1-2-3-4 pan
- IT 2000 nelle zone invariate coperte da ombre o nuvole persistenti
- DTM indicativa per altezza ed esposizione
- CTR 10k riferimento indicativo per confini su zone e opere antropiche
- Landsat non presenta sempre evidenti corrispondenze
- Rilievi per verifiche e studio chiavi interpretative
- CARG indicativa per il tipo di suolo e geologia (carte geologiche)
- Cartografia forestale 2006 indicativa per alcuni tipi forestali



Zona individuata su immagine QickBird (Bande 3-2-1) o IT2000.



Zona individuata su immagine QickBird (Bande 4-3-2).

ARBUSTETI E MACCHIE MEDITERRANEE	MM
MACCHIA TERMOMEDITERRANEA COSTIERA	MM20X
var con pino d'Aleppo	MM20A

CARTOGRAFIA DI RIFERIMENTO

- Quikbird Bande 1-2-3-4 pan
- IT 2000 nelle zone invariate coperte da ombre o nuvole persistenti
- DTM indicativa per altezza ed esposizione
- CTR 10k riferimento indicativo per confini su zone e opere antropiche
- Landsat non presenta sempre evidenti corrispondenze
- Rilievi per verifiche e studio chiavi interpretative
- CARG indicativa per il tipo di suolo e geologia (carte geologiche)
- Cartografia forestale 2006 indicativa per alcuni tipi forestali



Zona individuata su immagine QuikBird (Bande 3-2-1) o IT2000.



Zona individuata su immagine QuikBird (Bande 4-3-2).

ARBUSTETI E MACCHIE MEDITERRANEE	MM
ARBUSTETO A CORIARIA MYRTIFOLIA	MM30X

CARTOGRAFIA DI RIFERIMENTO

- Quikbird Bande 1-2-3-4 pan
- IT 2000 nelle zone invariate coperte da ombre o nuvole persistenti
- DTM indicativa per altezza ed esposizione
- CTR 10k riferimento indicativo per confini su zone e opere antropiche
- Landsat non presenta sempre evidenti corrispondenze
- Rilievi per verifiche e studio chiavi interpretative
- CARG indicativa per il tipo di suolo e geologia (carte geologiche)
- Cartografia forestale 2006 indicativa per alcuni tipi forestali



Zona individuata su immagine QickBird (Bande 3-2-1).



Zona individuata su immagine QickBird (Bande 4-3-2).

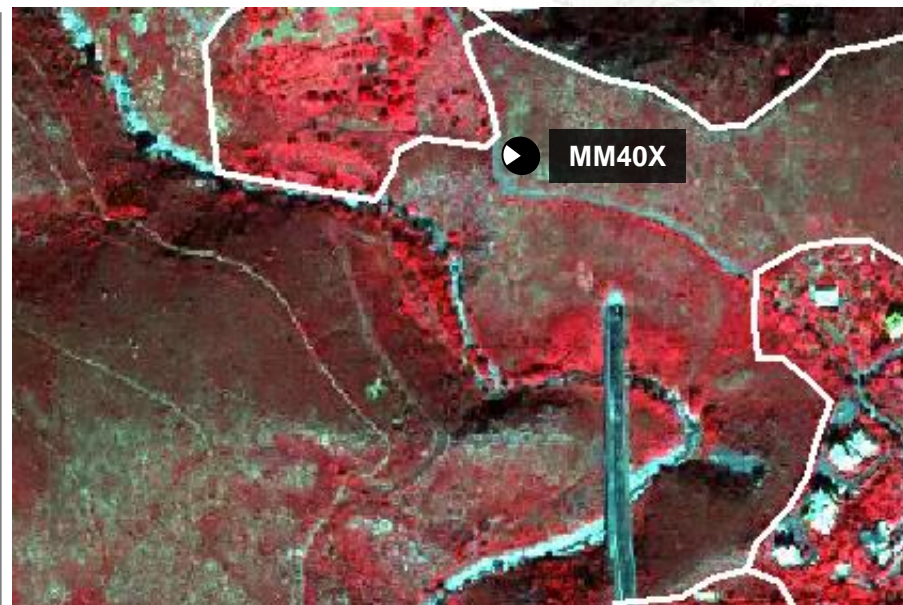
ARBUSTETI E MACCHIE MEDITERRANEE	MM
ARBUSTETO A SCOTANO E/O TEREBINTO	MM40X

CARTOGRAFIA DI RIFERIMENTO

- Quikbird Bande 1-2-3-4 pan
- IT 2000 nelle zone invariate coperte da ombre o nuvole persistenti
- DTM indicativa per altezza ed esposizione
- CTR 10k riferimento indicativo per confini su zone e opere antropiche
- Landsat non presenta sempre evidenti corrispondenze
- Rilievi per verifiche e studio chiavi interpretative
- CARG indicativa per il tipo di suolo e geologia (carte geologiche)
- Cartografia forestale 2006 indicativa per alcuni tipi forestali



Zona individuata su immagine QuikBird (Bande 3-2-1) o IT2000.



Zona individuata su immagine QuikBird (Bande 4-3-2).

ARBUSTETI E MACCHIE MEDITERRANEE	MM
ARBUSTETO A CALICOTOME SPINOSA	MM50X
var pino marittimo	MM50A

CARTOGRAFIA DI RIFERIMENTO

- Quikbird Bande 1-2-3-4 pan
- IT 2000 nelle zone invariate coperte da ombre o nuvole persistenti
- DTM indicativa per altezza ed esposizione
- CTR 10k riferimento indicativo per confini su zone e opere antropiche
- Landsat non presenta sempre evidenti corrispondenze
- Rilievi per verifiche e studio chiavi interpretative
- CARG indicativa per il tipo di suolo e geologia (carte geologiche)
- Cartografia forestale 2006 indicativa per alcuni tipi forestali



Zona individuata su immagine QuikBird (Bande 3-2-1) o IT2000.



Zona individuata su immagine QuikBird (Bande 4-3-2).

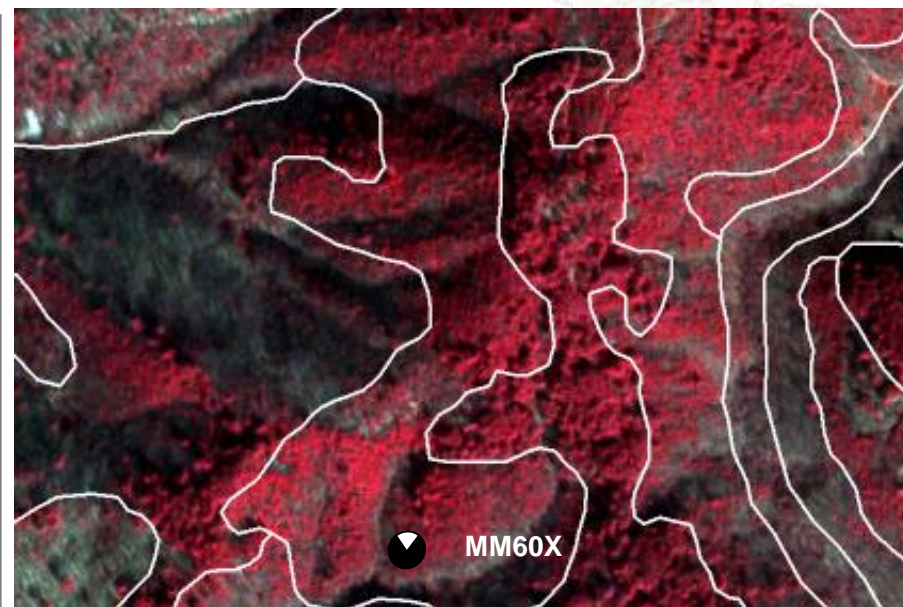
ARBUSTETI E MACCHIE MEDITERRANEE	MM
ARBUSTETO A ULEX EUROPAEUS	MM60X
var pino marittimo	MM60A

CARTOGRAFIA DI RIFERIMENTO

- Quikbird Bande 1-2-3-4 pan
- IT 2000 nelle zone invariate coperte da ombre o nuvole persistenti
- DTM indicativa per altezza ed esposizione
- CTR 10k riferimento indicativo per confini su zone e opere antropiche
- Landsat non presenta sempre evidenti corrispondenze
- Rilievi per verifiche e studio chiavi interpretative
- CARG indicativa per il tipo di suolo e geologia (carte geologiche)
- Cartografia forestale 2006 indicativa per alcuni tipi forestali



Zona individuata su immagine QickBird (Bande 3-2-1) o IT2000.




Zona individuata su immagine QickBird (Bande 4-3-2).



Categoria AM

■ DTM 

■ CARG \ Carte geologiche 

ESPOSIZ.	QUOTA	MORFOLOGIA	SUOLO	GEOLOGIA
	0-700	-PIANORI SU VERSANTE -VERSANTI COLLINARI	-MEDIAMENTE PROFONDI	-SUBSTRATI MARNOSO-CALCAREI O MISTI
-SUD -OVEST	600-1300	-PIANORI SU VERSANTE -VERSANTI MONTANI	-POCO PROFONDI, RICCHI DI CARBONATI	-SUBSTRATI TENDENZIALMENTE CALCAREI
-SUD -EST -OVEST	200-1000	-VERSANTI MONTANI	-POCO PROFONDI	-SUBSTRATI TENDENZIALMENTE SILICATICI O OFIOLITICI
	300-800	-VERSANTI MONTANI -VERSANTI COLLINARI	-POCO PROFONDI	-SUBSTRATI TENDENZIALMENTE OFIOLITICI
-SUD -OVEST	500-100	-VERSANTI MONTANI CRINALI MONTANI	-DA MEDIO A POCO PROFONDI	
	200-1300	-FONDOVALLE -TERRAZZI ALLUVIONALI ANTICHI E RECENTI -PIANORI SU VERSANTE -VERSANTI MONTANI -CRINALI MONTANI -VERSANTI COLLINARI	-DA MEDIO A POCO PROFONDI	
	1500-1800	-IMPLUVI ED INCISIONI IN AMBIENTE MONTANO -VERSANTI MONTANI	-DA MEDIO A POCO PROFONDI, RICCHI DI SCHELETRO	

■ Cartografia forestale 2006 

CARTA FORESTALE 2006	CODICE
vegetazione arbustiva	504

DESCRIZIONE POSSIBILI CORRISPONDENZE

mantenere MM solo per il versante tirrenico e AM per il versante padano

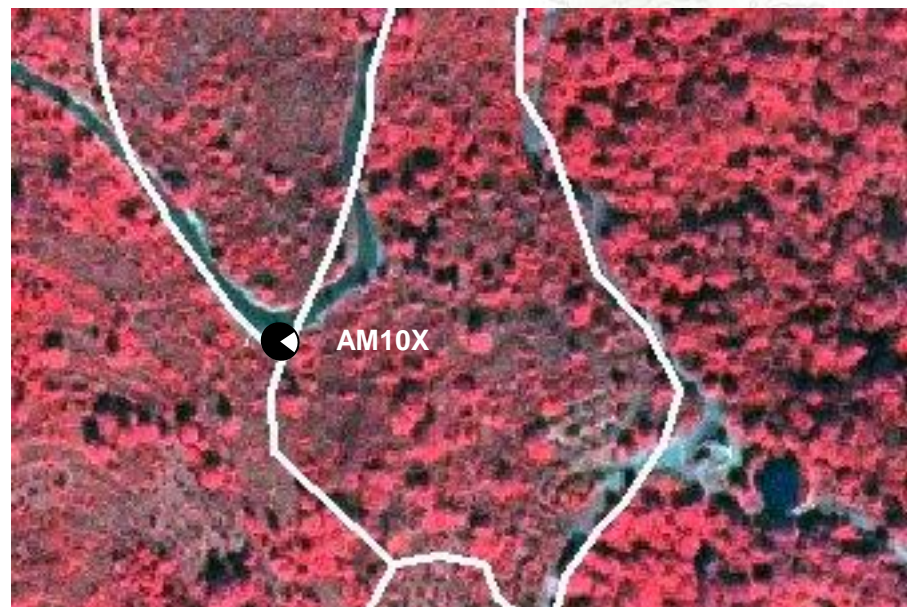
ARBUSTETI COLLINARI, MONTANI e SUBALPINI	AM
ARBUSTETO DI SPARTIUM JUNCEUM	AM10X

CARTOGRAFIA DI RIFERIMENTO

- Quikbird Bande 1-2-3-4 pan
- IT 2000 nelle zone invariate coperte da ombre o nuvole persistenti
- DTM altezza indicativa 0 - 300 m; esposizione S O
- CTR 10k riferimento indicativo per confini su zone e opere antropiche
- Landsat non presenta sempre evidenti corrispondenze
- Rilievi per verifiche e studio chiavi interpretative
- CARG o altra cartografia geologica
- Cartografia forestale 2006 indicativa per alcuni tipi forestali



Zona individuata su immagine QuikBird (Bande 3-2-1) o IT2000.



Zona individuata su immagine QuikBird (Bande 4-3-2).

ARBUSTETI COLLINARI, MONTANI e SUBALPINI	AM
ARBUSTETO A GENISTA CINEREA	AM20X

CARTOGRAFIA DI RIFERIMENTO

- Quikbird Bande 1-2-3-4 pan
- IT 2000 nelle zone invariate coperte da ombre o nuvole persistenti
- DTM altezza indicativa 0 - 300 m; esposizione S O
- CTR 10k riferimento indicativo per confini su zone e opere antropiche
- Landsat non presenta sempre evidenti corrispondenze
- Rilievi per verifiche e studio chiavi interpretative
- CARG o altra cartografia geologica
- Cartografia forestale 2006 indicativa per alcuni tipi forestali



Zona individuata su immagine QuikBird (Bande 3-2-1) o IT2000.

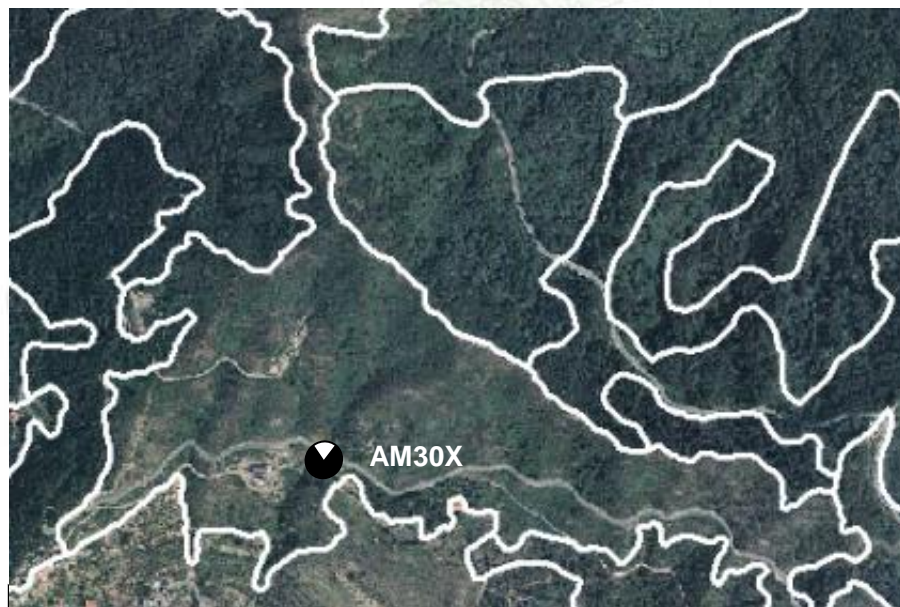


Zona individuata su immagine QuikBird (Bande 4-3-2).

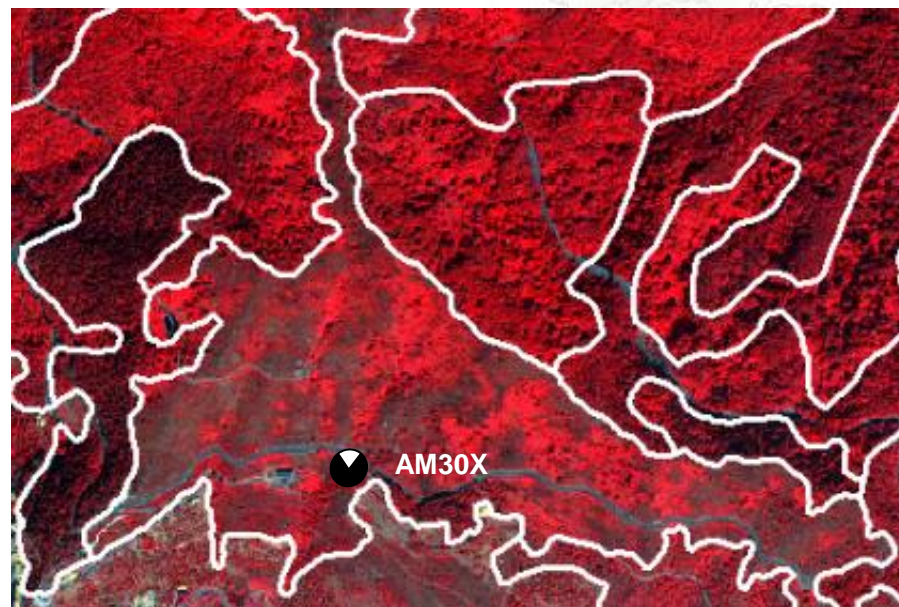
ARBUSTETI COLLINARI, MONTANI e SUBALPINI	AM
ARBUSTETO A CYTISUS SCOPARIUS	AM30X

CARTOGRAFIA DI RIFERIMENTO

- Quikbird Bande 1-2-3-4 pan
- IT 2000 nelle zone invariate coperte da ombre o nuvole persistenti
- DTM altezza indicativa 0 - 300 m; esposizione S O
- CTR 10k riferimento indicativo per confini su zone e opere antropiche
- Landsat non presenta sempre evidenti corrispondenze
- Rilievi per verifiche e studio chiavi interpretative
- CARG o altra cartografia geologica
- Cartografia forestale 2006 indicativa per alcuni tipi forestali



Zona individuata su immagine QickBird (Bande 3-2-1) o IT2000.



Zona individuata su immagine QickBird (Bande 4-3-2).

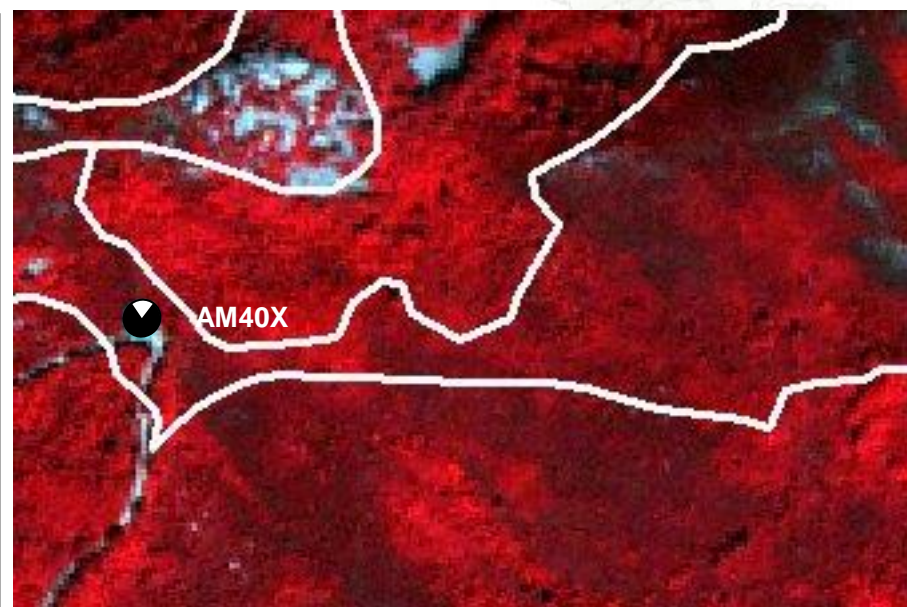
ARBUSTETI COLLINARI, MONTANI e SUBALPINI	AM
ARBUSTETO INTERNO A ERICA ARBOREA	AM40X
var con pino marittimo	AM40A

CARTOGRAFIA DI RIFERIMENTO

- Quikbird Bande 1-2-3-4 pan
- IT 2000 nelle zone invariate coperte da ombre o nuvole persistenti
- DTM altezza indicativa 0 - 300 m; esposizione S O
- CTR 10k riferimento indicativo per confini su zone e opere antropiche
- Landsat non presenta sempre evidenti corrispondenze
- Rilievi per verifiche e studio chiavi interpretative
- CARG o altra cartografia geologica
- Cartografia forestale 2006 indicativa per alcuni tipi forestali



Zona individuata su immagine QuikBird (Bande 3-2-1) o IT2000.



Zona individuata su immagine QuikBird (Bande 4-3-2).

ARBUSTETI COLLINARI, MONTANI e SUBALPINI

AM

ARBUSTETO A GINEPRO COMUNE

AM50X

CARTOGRAFIA DI RIFERIMENTO

- Quikbird Bande 1-2-3-4 pan
- IT 2000 nelle zone invariate coperte da ombre o nuvole persistenti
- DTM altezza indicativa 0 - 300 m; esposizione S O
- CTR 10k riferimento indicativo per confini su zone e opere antropiche
- Landsat non presenta sempre evidenti corrispondenze
- Rilievi per verifiche e studio chiavi interpretative
- CARG o altra cartografia geologica
- Cartografia forestale 2006 indicativa per alcuni tipi forestali



Dettaglio su immagine IT2000



Zona individuata su immagine QickBird (Bande 3-2-1) o IT2000.

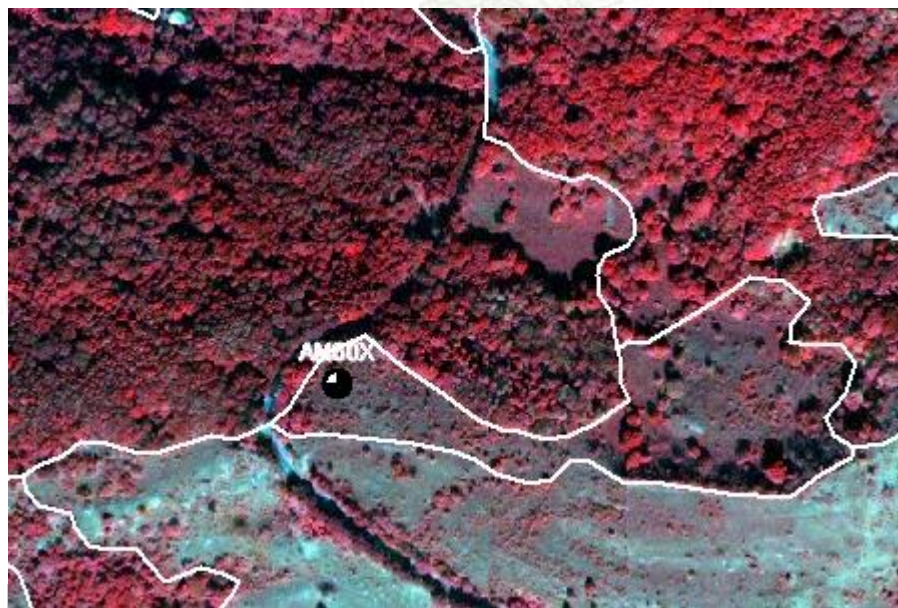


Zona individuata su immagine QickBird (Bande 4-3-2).

ARBUSTETI COLLINARI, MONTANI e SUBALPINI	AM
ARBUSTETO A ROSACEE E SANGUINELLO	AM60X

CARTOGRAFIA DI RIFERIMENTO

- Quikbird Bande 1-2-3-4 pan
- IT 2000 nelle zone invariate coperte da ombre o nuvole persistenti
- DTM altezza indicativa 0 - 300 m; esposizione S O
- CTR 10k riferimento indicativo per confini su zone e opere antropiche
- Landsat non presenta sempre evidenti corrispondenze
- Rilievi per verifiche e studio chiavi interpretative
- CARG o altra cartografia geologica
- Cartografia forestale 2006 indicativa per alcuni tipi forestali



Zona individuata su immagine QuikBird (Bande 3-2-1) o IT2000.



Zona individuata su immagine QuikBird (Bande 4-3-2).



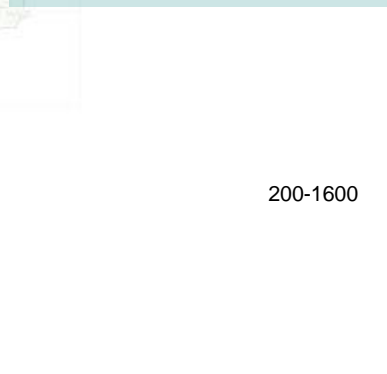
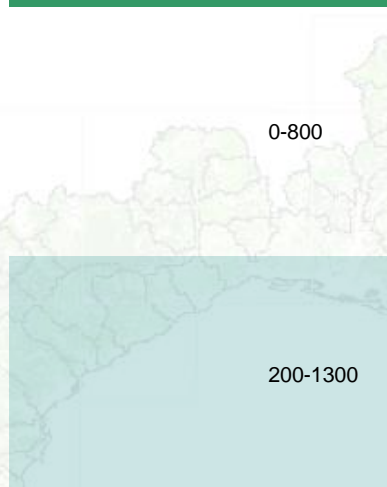
Categoria BS

■ DTM

■ CARG \ Carte geologiche

BOSCAGLIE PIONIERE E D'INVASIONE	TIPO
ROBINIETO	BS10X
var con latifoglie varie	BS10A
st termofilo	BS11X
CORILETO D'INVASIONE	BS20X
var con latifoglie varie	BS20A
- BOSCAGLIE D'INVASIONE	BS30X
var a saliconi	BS30A
var a betulla	BS30B
var a pioppo tremolo e/o gatterino	BS30C
var a sorbi e maggiociondoli	BS30D
var a ontano bianco	BS30E
var a ciliegio	BS30F
var a orniello	BS30G
BOSCAGLIE RUPESTRE PIONIERA	BS40X
var a leccio e ginepri a foglie cupressoidi	BS40A

ESPOSIZ. QUOTA



MORFOLOGIA SUOLO GEOLOGIA

<p>-DA PROFONDI A MEDIAMENTE PROFONDI, RICCHI DI SOSTANZA ORGANICA, EVOLUTI</p>	<p>-FONDOVALLE -TERRAZZI ALLUVIONALI ANTIVHI E RECENTI -AMBIENTI COSTIERI -PIANORI SU VERSANTE -IMPLUVI ED INCISIONI IN AMBIENTE COLLINARE -VERSANTI COLLINARI</p>	<p>-DA PROFONDI A MEDIAMENTE PROFONDI, RICCHI DI SOSTANZA ORGANICA, EVOLUTI</p>
<p>-MEDIAMENTE PROFONDI, EVOLUTI, RICCHI DI SCHELETRO E SOSTANZA ORGANICA</p>	<p>-FONDOVALLE -PIANORI SU VERSANTE -IMPLUVI ED INCISIONI IN AMBIENTE MONTANO -VERSANTI MONTANI -IMPLUVI ED INCISIONI IN AMBIENTE COLLINARE</p>	<p>-MEDIAMENTE PROFONDI, EVOLUTI, RICCHI DI SCHELETRO E SOSTANZA ORGANICA</p>

<p>-MEDIAMENTE PROFONDI, DA POCO A MEDIAMENTE EVOLUTI</p>	<p>-FONDOVALLE -TERRAZZI ALLUVIONALI ANTIVHI E RECENTI -PIANORI SU VERSANTE -IMPLUVI ED INCISIONI IN AMBIENTE MONTANO E COLLINARE -VERSANTI COLLINARI -VERSANTI MONTANI</p>	<p>-MEDIAMENTE PROFONDI, DA POCO A MEDIAMENTE EVOLUTI</p>
---	---	---

<p>-ROOCIOSITA' AFFIORANTE</p>	<p>-VERSANTI MONTANI -FORME IN ROCCIA E FORME DI ACCUMULO DI MATERIALI DETRITICI -CRINALI MONTANI -CRINALI COLLINARI</p>	<p>-ROOCIOSITA' AFFIORANTE</p>
--------------------------------	--	--------------------------------

BOSCAGLIE PIONIERE E D'INVASIONE	BS
ROBINIETO	BS10X

CARTOGRAFIA DI RIFERIMENTO

- Quikbird Bande 1-2-3-4 pan
- IT 2000 nelle zone invariate coperte da ombre o nuvole persistenti
- DTM indicativa per altezza ed esposizione
- CTR 10k riferimento indicativo per confini su zone e opere antropiche
- Landsat non presenta sempre evidenti corrispondenze
- Rilievi per verifiche e studio chiavi interpretative
- CARG indicativa per il tipo di suolo e geologia (carte geologiche)
- Cartografia forestale 2006 indicativa per alcuni tipi forestali



Zona individuata su immagine QuikBird (Bande 3-2-1) o IT2000.



Zona individuata su immagine QuikBird (Bande 4-3-2).

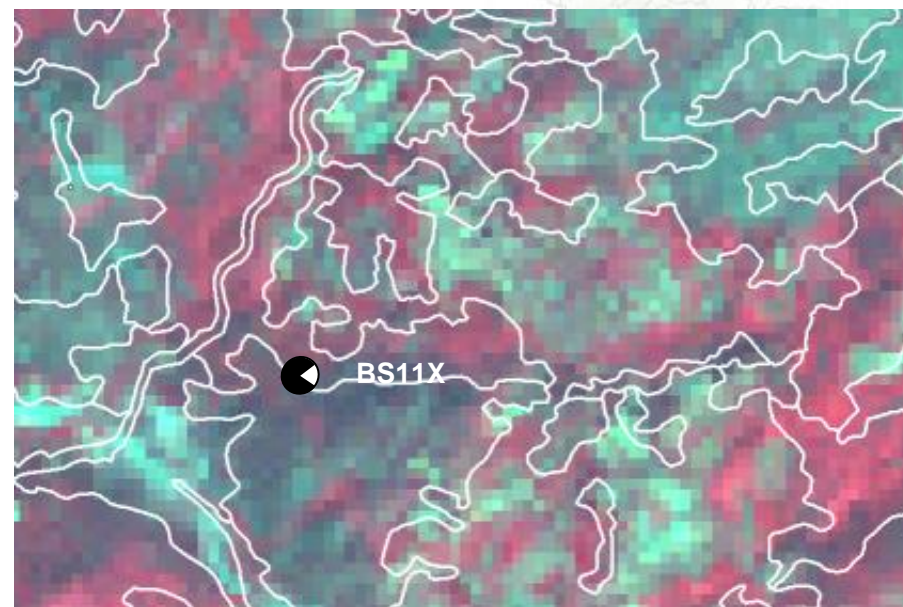
BOSCAGLIE PIONIERE E D'INVASIONE	BS
st termofilo	BS11X

CARTOGRAFIA DI RIFERIMENTO

- Quikbird Bande 1-2-3-4 pan
- IT 2000 nelle zone invariate coperte da ombre o nuvole persistenti
- DTM indicativa per altezza ed esposizione
- CTR 10k riferimento indicativo per confini su zone e opere antropiche
- Landsat non presenta sempre evidenti corrispondenze
- Rilievi per verifiche e studio chiavi interpretative
- CARG indicativa per il tipo di suolo e geologia (carte geologiche)
- Cartografia forestale 2006 indicativa per alcuni tipi forestali



Zona individuata su immagine QickBird (Bande 3-2-1) o IT2000.



Zona individuata su immagine Landsat Estate (Bande 4-3-2).

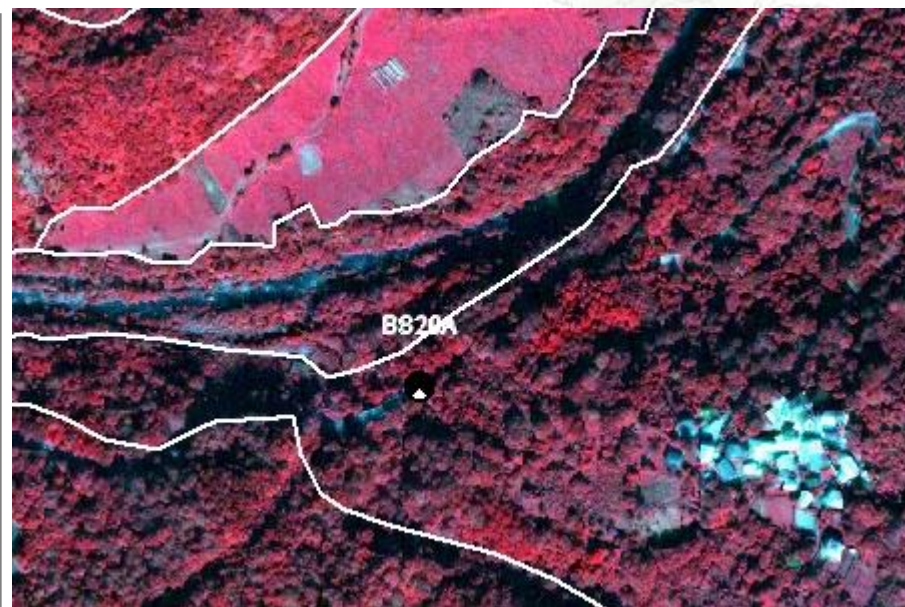
BOSCAGLIE PIONIERE E D'INVASIONE	BS
CORILETO D'INVASIONE	BS20X
var con latifoglie varie	BS20A

CARTOGRAFIA DI RIFERIMENTO

- Quikbird Bande 1-2-3-4 pan
- IT 2000 nelle zone invariate coperte da ombre o nuvole persistenti
- DTM indicativa per altezza ed esposizione
- CTR 10k riferimento indicativo per confini su zone e opere antropiche
- Landsat non presenta sempre evidenti corrispondenze
- Rilievi per verifiche e studio chiavi interpretative
- CARG indicativa per il tipo di suolo e geologia (carte geologiche)
- Cartografia forestale 2006 indicativa per alcuni tipi forestali



Zona individuata su immagine QuikBird (Bande 3-2-1) o IT2000.



Zona individuata su immagine QuikBird (Bande 4-3-2).

BOSCAGLIE PIONIERE E D'INVASIONE	BS
var a ontano bianco	BS30E

CARTOGRAFIA DI RIFERIMENTO

- Quikbird Bande 1-2-3-4 pan
- IT 2000 nelle zone invariate coperte da ombre o nuvole persistenti
- DTM indicativa per altezza ed esposizione
- CTR 10k riferimento indicativo per confini su zone e opere antropiche
- Landsat non presenta sempre evidenti corrispondenze
- Rilievi per verifiche e studio chiavi interpretative
- CARG indicativa per il tipo di suolo e geologia (carte geologiche)
- Cartografia forestale 2006 indicativa per alcuni tipi forestali



Zona individuata su immagine QuikBird (Bande 3-2-1) o IT2000.



Zona individuata su immagine QuikBird (Bande 4-3-2).

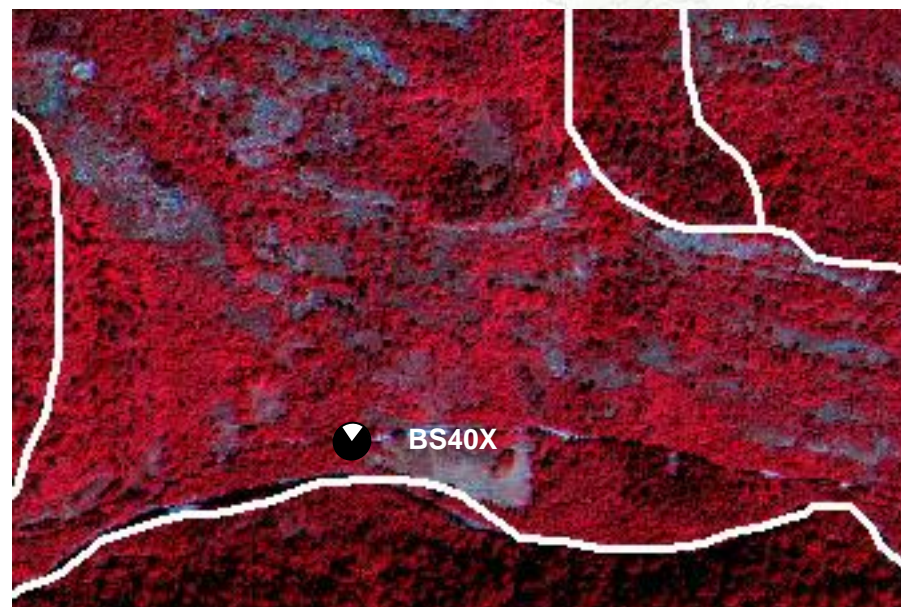
BOSCAGLIE PIONIERE E D'INVASIONE	BS
BOSCAGLIE RUPESTRE PIONIERA	BS40X
var a leccio e ginepri a foglie cupressoidi	BS40A

CARTOGRAFIA DI RIFERIMENTO

- Quikbird Bande 1-2-3-4 pan
- IT 2000 nelle zone invariate coperte da ombre o nuvole persistenti
- DTM indicativa per altezza ed esposizione
- CTR 10k riferimento indicativo per confini su zone e opere antropiche
- Landsat non presenta sempre evidenti corrispondenze
- Rilievi per verifiche e studio chiavi interpretative
- CARG indicativa per il tipo di suolo e geologia (carte geologiche)
- Cartografia forestale 2006 indicativa per alcuni tipi forestali



Zona individuata su immagine QuikBird (Bande 3-2-1) o IT2000.



Zona individuata su immagine QuikBird (Bande 4-3-2).



Categoria LM

BOSCHI DI LATIFOGIE MESOFILE	TIPO
CARPINETO MISTO SUBMONTANO	LM10X
var con frassino maggiore	LM10A
ACERO-TIGLIO-FRASSINETO DI FORRA	LM20X
st rupicolo a tiglio a grandi foglie	LM21X
- ACERO-FRASSINETO D'INVASIONE	LM30X
var a frassino maggiore	LM30A
var ad acero di monte	LM30B

■ DTM

ESPOSIZ.	QUOTA
----------	-------

-NORD E
INTERMEDIE 400-800

400-1500

800-1600

■ CARG \ Carte geologiche

MORFOLOGIA	SUOLO	GEOLOGIA
------------	-------	----------

-IMPLUVI ED INCISIONI IN
AMBIENTE MONTANO E
COLLINARE

-IMPLUVI ED INCISIONI IN
AMBIENTE MONTANO E
COLLINARE

-FONDOVALLE
-PIANORI SU VERSANTE
-VERSANTI MONTANI

-MEDIAMENTE
PROFONDI, RICCHI DI
SEDIMENTI FINI E
CONSISTENTI E DI
SOSTANZA ORGANICA

-DA SUPERFICIALI A
MEDIAMENTE
PROFONDI, RICCHI DI
SCHELETRO, NON
EVOLUTI

-PROFONDI,
MEDIAMENTE
EVOLUTI, RICCHI DI
SOSTANZA ORGANICA

-PREFERISCE
ROCCE
SEDIMENTAR
IE
CONSOLIDAT
E E MARNE

-PREFERISCE
SUBSTRATI
CALCAREI

■ Cartografia forestale 2006

CARTA FORESTALE 2006	CODICE
fustaia di altre latifoglie	118
fustaia mista di latifoglie	119
ceduo s. puro di altre latifoglie	205
ceduo s. misto	206
ceduo c. misto di latifoglie	501

DESCRIZIONE POSSIBILI CORRISPONDENZE

LM (Generico, da valutare)

LM10X

LM (Generico, da valutare)

LM10X

LM (Generico, da valutare)

BOSCHI DI LATIFOGIE MESOFILE	LM
CARPINETO MISTO SUBMONTANO	LM10X
var con frassino maggiore	LM10A

CARTOGRAFIA DI RIFERIMENTO

- Quikbird Bande 1-2-3-4 pan
- IT 2000 nelle zone invariate coperte da ombre o nuvole persistenti
- DTM indicativa per altezza ed esposizione
- CTR 10k riferimento indicativo per confini su zone e opere antropiche
- Landsat non presenta sempre evidenti corrispondenze
- Rilievi per verifiche e studio chiavi interpretative
- CARG indicativa per il tipo di suolo e geologia (carte geologiche)
- Cartografia forestale 2006 indicativa per alcuni tipi forestali



Zona individuata su immagine QuikBird (Bande 3-2-1) o IT2000.



Zona individuata su immagine QuikBird (Bande 4-3-2).

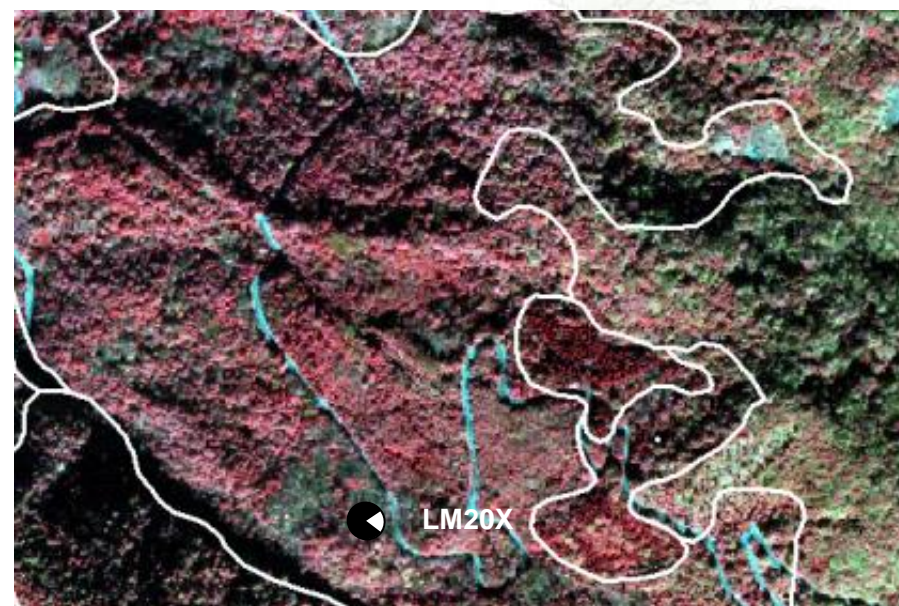
BOSCHI DI LATIFOGIE MESOFILE	LM
ACERO-TIGLIO-FRASSINETO DI FORRA	LM20X

CARTOGRAFIA DI RIFERIMENTO

- Quikbird Bande 1-2-3-4 pan
- IT 2000 nelle zone invariate coperte da ombre o nuvole persistenti
- DTM indicativa per altezza ed esposizione
- CTR 10k riferimento indicativo per confini su zone e opere antropiche
- Landsat non presenta sempre evidenti corrispondenze
- Rilievi per verifiche e studio chiavi interpretative
- CARG indicativa per il tipo di suolo e geologia (carte geologiche)
- Cartografia forestale 2006 indicativa per alcuni tipi forestali



Zona individuata su immagine QuikBird (Bande 3-2-1) o IT2000.



Zona individuata su immagine QuikBird (Bande 4-3-2).

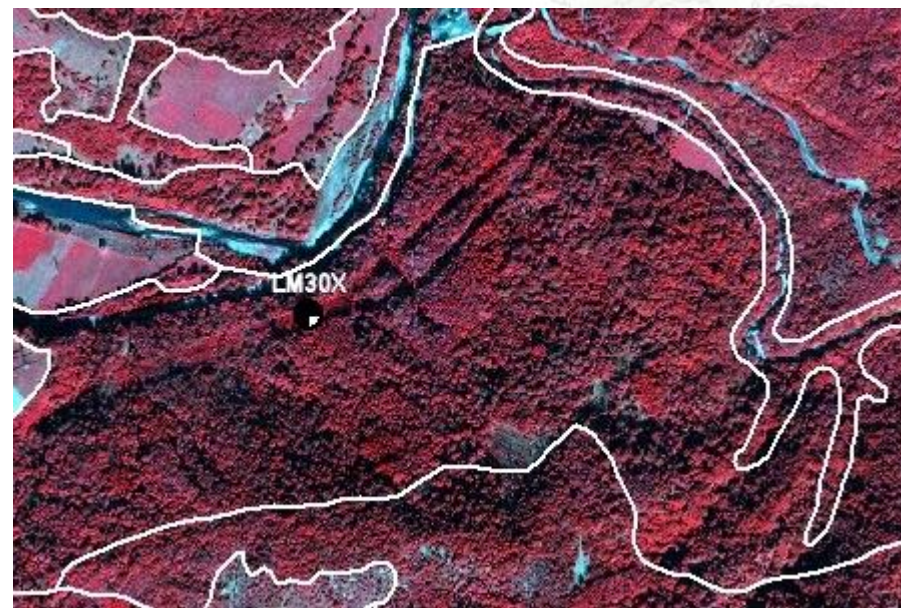
BOSCHI DI LATIFOGLIE MESOFILE	LM
- ACERO-FRASSINETO D'INVASIONE	LM30X

CARTOGRAFIA DI RIFERIMENTO

- Quikbird Bande 1-2-3-4 pan
- IT 2000 nelle zone invariate coperte da ombre o nuvole persistenti
- DTM indicativa per altezza ed esposizione
- CTR 10k riferimento indicativo per confini su zone e opere antropiche
- Landsat non presenta sempre evidenti corrispondenze
- Rilievi per verifiche e studio chiavi interpretative
- CARG indicativa per il tipo di suolo e geologia (carte geologiche)
- Cartografia forestale 2006 indicativa per alcuni tipi forestali



Zona individuata su immagine QuikBird (Bande 3-2-1) o IT2000.



Zona individuata su immagine QuikBird (Bande 4-3-2).



Categoria CA

■ DTM

■ CARG \ Carte geologiche

ESPOSIZ. QUOTA

MORFOLOGIA SUOLO GEOLOGIA

	300-1000	-PIANORI SU VERSANTI	-EVOLUTI, RICCHI DI SOSTANZA ORGANICA, DA NEUTRI A ACIDI	
-NORD E INTERMEDIE	100-500	-FONDOVALLE -PIANORI SU VERSANTI -VERSANTI COLLINARI	-EVOLUTI, RICCHI DI SOSTANZA ORGANICA, DA NEUTRI A ACIDI	
	300-1000	-PIANORI SU VERSANTI -VERSANTI MONTANI	-EVOLUTI, RICCHI DI SOSTANZA ORGANICA E DI SCHELETRO	-ROCCE ACIDE: GNEISS, ARENARIE GRANITI, ROCCE ULTRABASICHE
	500-900	-VERSANTI MONTANI -PIANORI SU VERSANTI -VERSANTI COLLINARI	-RICCHI DI SOSTANZA ORGANICA E DI SCHELETRO	-ARENARIE O SUBSTRATI MISTI (FLYSH, ROCCE MARNOSO-ARENACEE)

■ Cartografia forestale 2006

DESCRIZIONE POSSIBILI CORRISPONDENZE

CA10X (Generico, da valutare)

CA20X (castagneto termofilo), **CA30X** (castagneto acidofilo) e **CA40X** (castagneto neutrofilo) solo dopo incrocio per quota (CA20X) e per incrocio con carta geologica (CA30X e CA40X)

CA20X (castagneto termofilo), **CA30X** (castagneto acidofilo) e **CA40X** (castagneto neutrofilo) solo dopo incrocio per quota (CA20X) e per incrocio con carta geologica (CA30X e CA40X)

CASTAGNETI	CA
CASTAGNETO DA FRUTTO	CA10X

CARTOGRAFIA DI RIFERIMENTO

- Quikbird Bande 1-2-3-4 pan
- IT 2000 nelle zone invariate coperte da ombre o nuvole persistenti
- DTM indicativa per altezza ed esposizione
- CTR 10k riferimento indicativo per confini su zone e opere antropiche
- Landsat non presenta sempre evidenti corrispondenze
- Rilievi per verifiche e studio chiavi interpretative
- CARG indicativa per il tipo di suolo e geologia (carte geologiche)
- Cartografia forestale 2006 indicativa per alcuni tipi forestali



Zona individuata su immagine QickBird (Bande 3-2-1) o IT2000.

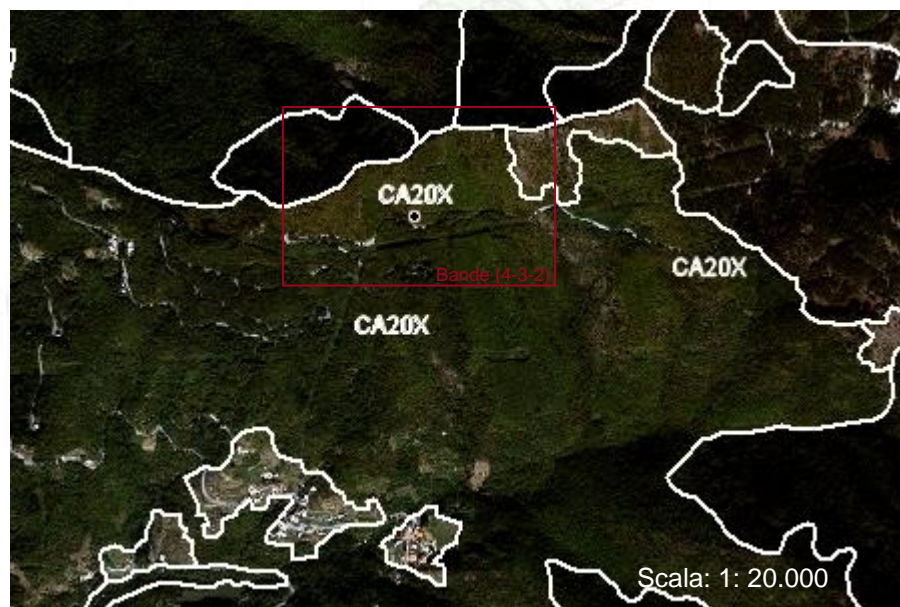


Zona individuata su immagine QickBird (Bande 4-3-2).

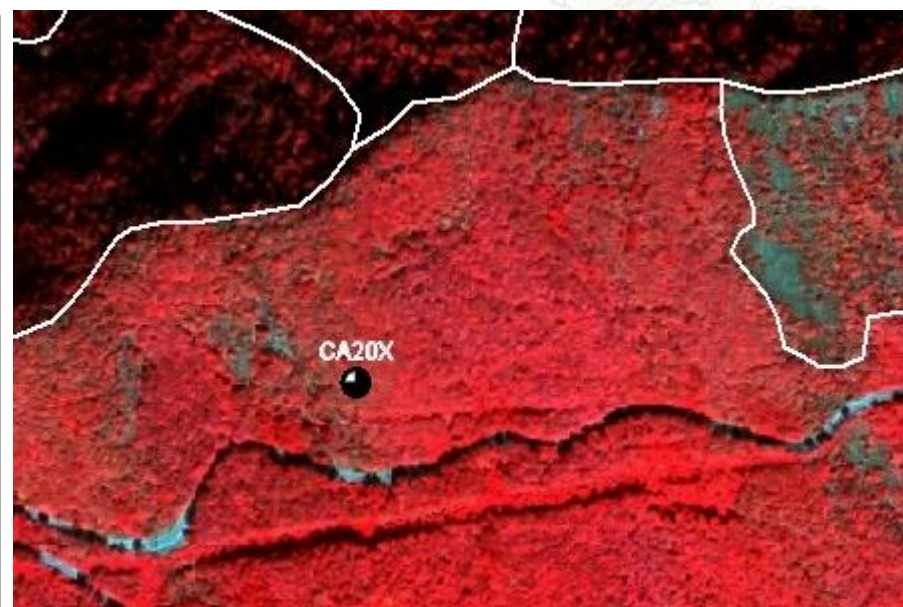
CASTAGNETI	CA
CASTAGNETO TERMOFILO	CA20X

CARTOGRAFIA DI RIFERIMENTO

- Quikbird Bande 1-2-3-4 pan
- IT 2000 nelle zone invariate coperte da ombre o nuvole persistenti
- DTM indicativa per altezza ed esposizione
- CTR 10k riferimento indicativo per confini su zone e opere antropiche
- Landsat non presenta sempre evidenti corrispondenze
- Rilievi per verifiche e studio chiavi interpretative
- CARG indicativa per il tipo di suolo e geologia (carte geologiche)
- Cartografia forestale 2006 indicativa per alcuni tipi forestali



Zona individuata su immagine QuikBird (Bande 3-2-1) o IT2000.



Zona individuata su immagine QuikBird (Bande 4-3-2).

CASTAGNETI	CA
CASTAGNETO ACIDOFILO	CA30X
var con rovere e/o roverella	CA30A

CARTOGRAFIA DI RIFERIMENTO

- Quikbird Bande 1-2-3-4 pan
- IT 2000 nelle zone invariate coperte da ombre o nuvole persistenti
- DTM indicativa per altezza ed esposizione
- CTR 10k riferimento indicativo per confini su zone e opere antropiche
- Landsat non presenta sempre evidenti corrispondenze
- Rilievi per verifiche e studio chiavi interpretative
- CARG indicativa per il tipo di suolo e geologia (carte geologiche)
- Cartografia forestale 2006 indicativa per alcuni tipi forestali



Zona individuata su immagine QuikBird (Bande 3-2-1) o IT2000.



Zona individuata su immagine QuikBird (Bande 4-3-2).

CASTAGNETI	CA
CASTAGNETO NEUTROFILO	CA40X
var con carpino nero	CA40A

CARTOGRAFIA DI RIFERIMENTO

- Quikbird Bande 1-2-3-4 pan
- IT 2000 nelle zone invariate coperte da ombre o nuvole persistenti
- DTM indicativa per altezza ed esposizione
- CTR 10k riferimento indicativo per confini su zone e opere antropiche
- Landsat non presenta sempre evidenti corrispondenze
- Rilievi per verifiche e studio chiavi interpretative
- CARG indicativa per il tipo di suolo e geologia (carte geologiche)
- Cartografia forestale 2006 indicativa per alcuni tipi forestali



Zona individuata su immagine QickBird (Bande 3-2-1) o IT2000.



Zona individuata su immagine QickBird (Bande 4-3-2).



Categoria CE

CERRETE	TIPO
CERRETA ACIDOFILA	CE10X
var con castagno	CE10A
var con rovere e/o roverella	CE10B
st termofilo	CE11X
var con castagno	CE11A
var con roverella	CE11B
CERRETA NEUTROFILA	CE20X
st mesofilo	CE21X

■ DTM

ESPOSIZ. QUOTA

200-1000

400-900

■ CARG \ Carte geologiche

MORFOLOGIA SUOLO GEOLOGIA

VERSANTI MONTANI EVOLUTI, ACIDI, ARENAIE
VERSANTI COLLINARI RICCHI DI ARGILLA ROCCE
E LIMO ULTRABASIC HE

VERSANTI MONTANI EVOLUTI, NEUTRI, ARENARIE,
VERSANTI COLLINARI RICCHI DI ARGILLA SILTITI
E ARGILLITI

■ Cartografia forestale 2006

CARTA FORESTALE 2006	CODICE
fustaia di cerro	113

DESCRIZIONE POSSIBILI CORRISPONDENZE

CE10X (cerreta acidofila) e **CE20X** (cerreta neutrofila) solo dopo incrocio con carta geologica

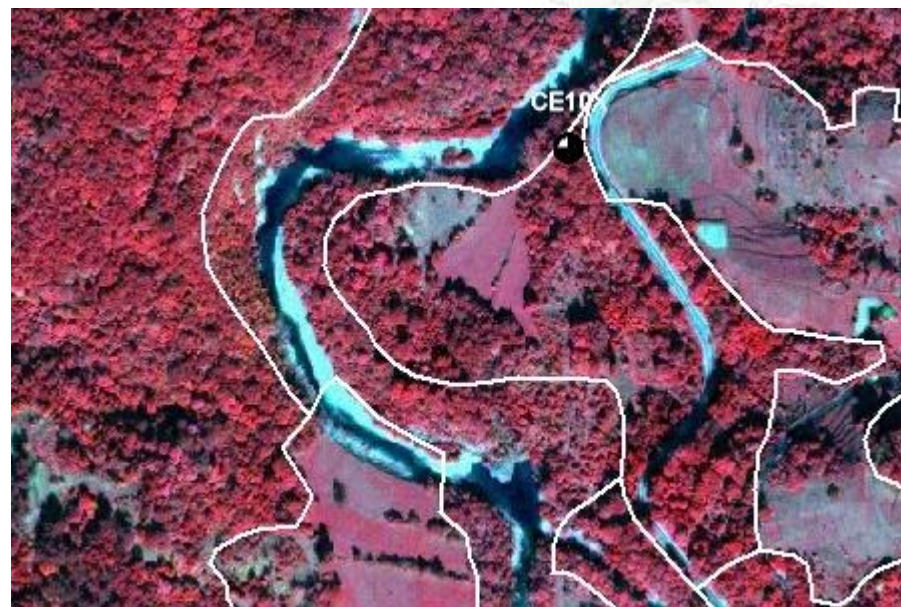
CERRETE	CE
CERRETA ACIDOFILA	CE10X

CARTOGRAFIA DI RIFERIMENTO

- Quikbird Bande 1-2-3-4 pan
- IT 2000 nelle zone invariate coperte da ombre o nuvole persistenti
- DTM indicativa per altezza ed esposizione
- CTR 10k riferimento indicativo per confini su zone e opere antropiche
- Landsat non presenta sempre evidenti corrispondenze
- Rilievi per verifiche e studio chiavi interpretative
- CARG indicativa per il tipo di suolo e geologia (carte geologiche)
- Cartografia forestale 2006 indicativa per alcuni tipi forestali



Zona individuata su immagine QuikBird (Bande 3-2-1) o IT2000.



Zona individuata su immagine QuikBird (Bande 4-3-2).

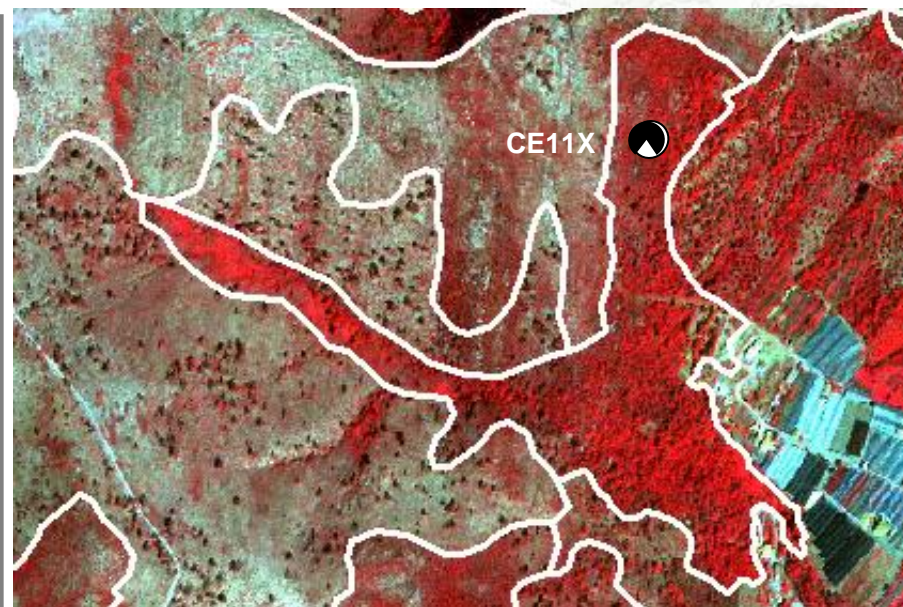
CERRETE	CE
st termofilo	CE11X
var con castagno	CE11A

CARTOGRAFIA DI RIFERIMENTO

- Quikbird Bande 1-2-3-4 pan
- IT 2000 nelle zone invariate coperte da ombre o nuvole persistenti
- DTM indicativa per altezza ed esposizione
- CTR 10k riferimento indicativo per confini su zone e opere antropiche
- Landsat non presenta sempre evidenti corrispondenze
- Rilievi per verifiche e studio chiavi interpretative
- CARG indicativa per il tipo di suolo e geologia (carte geologiche)
- Cartografia forestale 2006 indicativa per alcuni tipi forestali



Zona individuata su immagine QuikBird (Bande 3-2-1) o IT2000.



Zona individuata su immagine QuikBird (Bande 4-3-2).

CERRETE	CE
CERRETA NEUTROFILA	CE20X

CARTOGRAFIA DI RIFERIMENTO

- Quikbird Bande 1-2-3-4 pan
- IT 2000 nelle zone invariate coperte da ombre o nuvole persistenti
- DTM indicativa per altezza ed esposizione
- CTR 10k riferimento indicativo per confini su zone e opere antropiche
- Landsat non presenta sempre evidenti corrispondenze
- Rilievi per verifiche e studio chiavi interpretative
- CARG indicativa per il tipo di suolo e geologia (carte geologiche)
- Cartografia forestale 2006 indicativa per alcuni tipi forestali



Zona individuata su immagine QuikBird (Bande 3-2-1) o IT2000.



Zona individuata su immagine QuikBird (Bande 4-3-2).



Categoria FA

FAGGETE	TIPO
FAGGETA OLIGOTROFICA	FA10X
var con castagno	FA10A
var con rovere	FA10B
var con pino silvestre e/o altre conifere	FA10C
FAGGETA MESOTROFICA	FA20X
var con abete bianco	FA20A
var con castagno	FA20B
FAGGETA EUTROFICA	FA30X
st submontano	FA31X
var con carpino nero	FA31A
var con pino silvestre e/o altre conifere	FA31B
FAGGETA MESOXEROFILA CALCIFILA	FA40X
var con pino silvestre	FA40A

■ DTM

ESPOSIZ. QUOTA

700-1600

500-1500

500-1500

800-1200

-SUD
-OVEST

■ CARG \ Carte geologiche

MORFOLOGIA SUOLO GEOLOGIA

-VERSANTI MONTANI
-CRINALI MONTANI

-DA SUPERFICIALI A
MEDIAMENTE
PROFONDI, ACIDI,
RICCHI DI
SCHELETRO E CON
ROCCIOSITA'
AFFIORANTE

-SUBSTRATI
OFIOLITICI,
ARENACEI E
CONGLOMERATI

-VERSANTI MONTANI
-PIANORI SU VERSANTI
-VERSANTI COLLINARI

-MEDIAMENTE
PROFONDI

-IMPLUVI ED INCISIONI IN
AMBIENTE MONTANO
-VERSANTI MONTANI

-MEDIAMENTE
PROFONDI, EVOLUTI,
RICCHI DI SOSTANZA
ORGANICA

-ROCCE
CARBONATICH
E MASSICCE O
SCISTOSE,
ARENARIE

-VERSANTI MONTANI
-FORME IN ROCCIA E
FORME DI ACCUMULO DI
MATERIALI DETRITICI
-CRINALI MONTANI

-SUPERFICIALI, POCO
EVOLUTI, RICCHI DI
CARBONATI

-ROCCE
CARBONATICH
E, DOLOMIE,
CALCARI

■ Cartografia forestale 2006

CARTA FORESTALE 2006	CODICE
fustaia di faggio	116
ceduo s. puro di faggio	204
ceduo c. puro di faggio	303

DESCRIZIONE POSSIBILI CORRISPONDENZE

FA30X (Generico, da valutare)

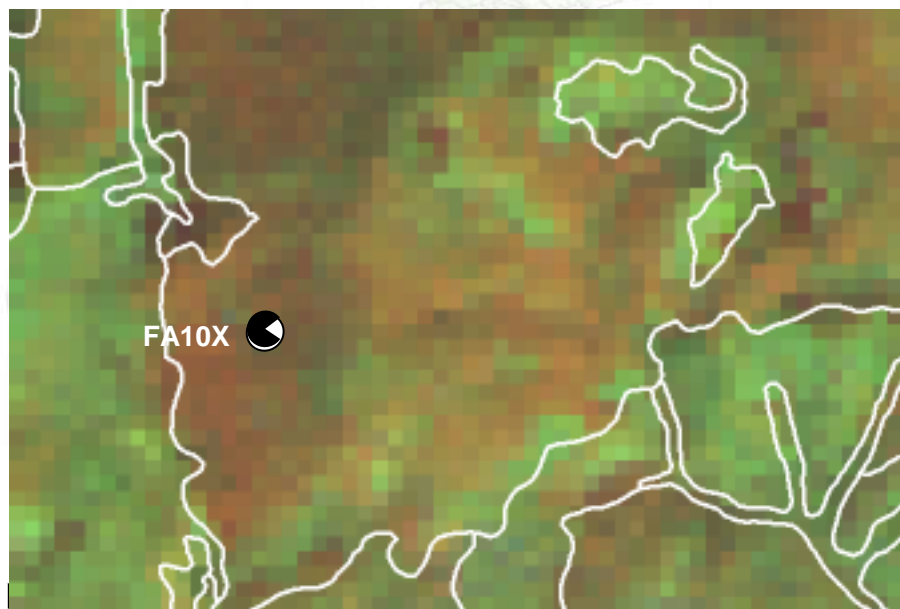
FA20X, FA10X (faggeta oligotrofica) solo dopo incrocio con pendenze e **FA40X** (faggeta mesoxerofila calcifila) solo dopo incrocio con carta geologica

FA20X, FA10X (faggeta oligotrofica) solo dopo incrocio con pendenze e **FA40X** (faggeta mesoxerofila calcifila) solo dopo incrocio con carta geologica

FAGGETE	FA
FAGGETA OLIGOTROFICA	FA10X
var con castagno	FA10A

CARTOGRAFIA DI RIFERIMENTO

- Quikbird Bande 1-2-3-4 pan
- IT 2000 nelle zone invariate coperte da ombre o nuvole persistenti
- DTM indicativa per altezza ed esposizione
- CTR 10k riferimento indicativo per confini su zone e opere antropiche
- Landsat non presenta sempre evidenti corrispondenze
- Rilievi per verifiche e studio chiavi interpretative
- CARG indicativa per il tipo di suolo e geologia (carte geologiche)
- Cartografia forestale 2006 indicativa per alcuni tipi forestali



Zona individuata su immagine Landsat primavera (Bande 4-5-3).



Zona individuata su immagine QuikBird (Bande 4-3-2).

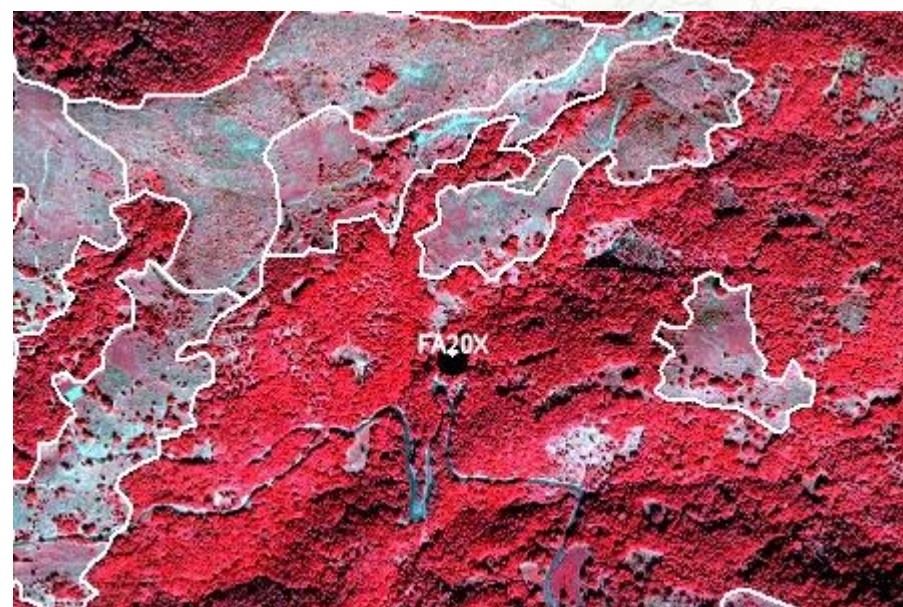
FAGGETE	FA
FAGGETA MESOTROFICA	FA20X

CARTOGRAFIA DI RIFERIMENTO

- Quikbird Bande 1-2-3-4 pan
- IT 2000 nelle zone invariate coperte da ombre o nuvole persistenti
- DTM indicativa per altezza ed esposizione
- CTR 10k riferimento indicativo per confini su zone e opere antropiche
- Landsat non presenta sempre evidenti corrispondenze
- Rilievi per verifiche e studio chiavi interpretative
- CARG indicativa per il tipo di suolo e geologia (carte geologiche)
- Cartografia forestale 2006 indicativa per alcuni tipi forestali



Zona individuata su immagine QuikBird (Bande 3-2-1) o IT2000.



Zona individuata su immagine QuikBird (Bande 4-3-2).

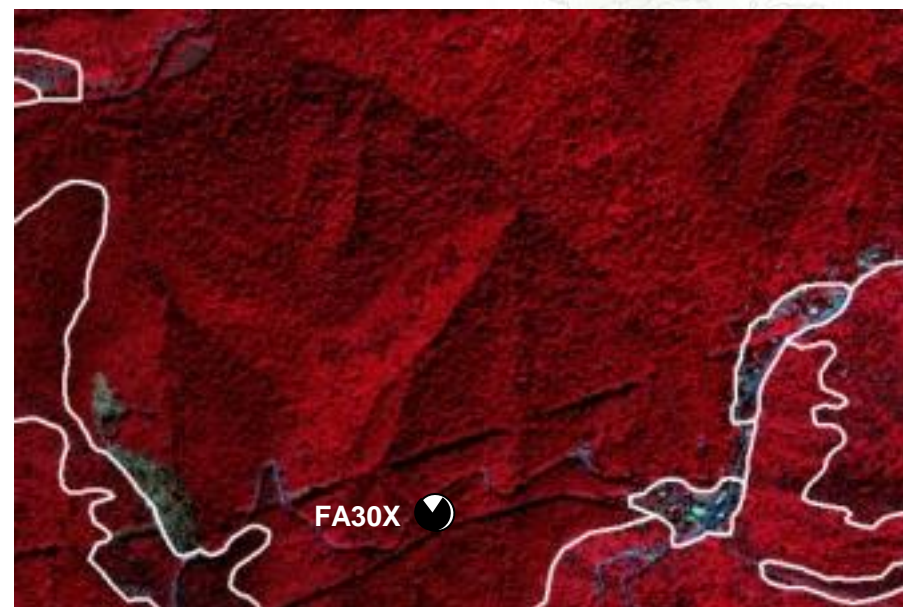
FAGGETE	FA
FAGGETA EUTROFICA	FA30X

CARTOGRAFIA DI RIFERIMENTO

- Quikbird Bande 1-2-3-4 pan
- IT 2000 nelle zone invariate coperte da ombre o nuvole persistenti
- DTM indicativa per altezza ed esposizione
- CTR 10k riferimento indicativo per confini su zone e opere antropiche
- Landsat non presenta sempre evidenti corrispondenze
- Rilievi per verifiche e studio chiavi interpretative
- CARG indicativa per il tipo di suolo e geologia (carte geologiche)
- Cartografia forestale 2006 indicativa per alcuni tipi forestali



Zona individuata su immagine QickBird (Bande 3-2-1) o IT2000.



Zona individuata su immagine QickBird (Bande 4-3-2).

FAGGETE	FA
st submontano	FA31X
var con carpino nero	FA31A

CARTOGRAFIA DI RIFERIMENTO

- Quikbird Bande 1-2-3-4 pan
- IT 2000 nelle zone invariate coperte da ombre o nuvole persistenti
- DTM indicativa per altezza ed esposizione
- CTR 10k riferimento indicativo per confini su zone e opere antropiche
- Landsat non presenta sempre evidenti corrispondenze
- Rilievi per verifiche e studio chiavi interpretative
- CARG indicativa per il tipo di suolo e geologia (carte geologiche)
- Cartografia forestale 2006 indicativa per alcuni tipi forestali



Zona individuata su immagine QuikBird (Bande 3-2-1) o IT2000.

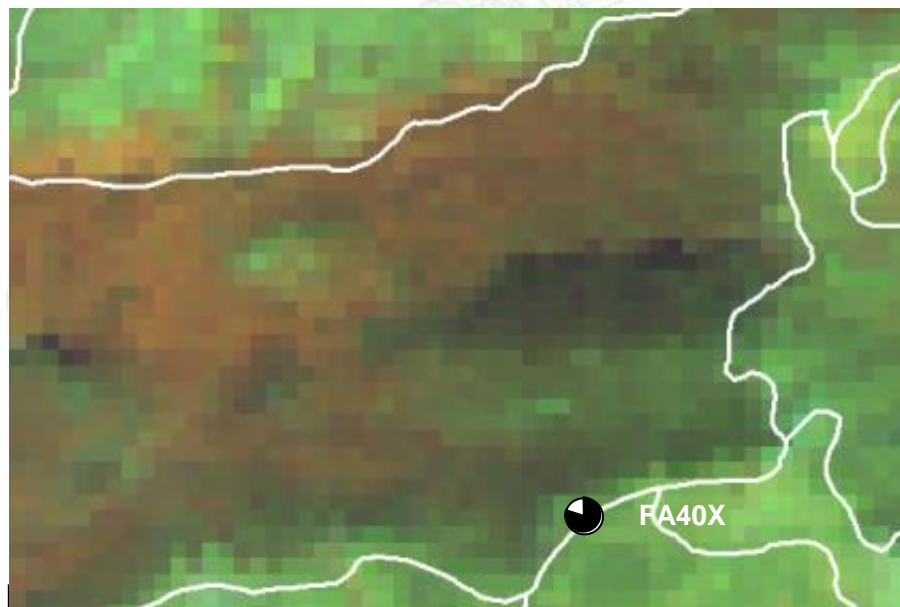


Zona individuata su immagine QuikBird (Bande 4-3-2).

FAGGETE	FA
FAGGETA MESOXEROFILA CALCIFILA	FA40X
var con pino silvestre	FA40A

CARTOGRAFIA DI RIFERIMENTO

- Quikbird Bande 1-2-3-4 pan
- IT 2000 nelle zone invariate coperte da ombre o nuvole persistenti
- DTM indicativa per altezza ed esposizione
- CTR 10k riferimento indicativo per confini su zone e opere antropiche
- Landsat non presenta sempre evidenti corrispondenze
- Rilievi per verifiche e studio chiavi interpretative
- CARG indicativa per il tipo di suolo e geologia (carte geologiche)
- Cartografia forestale 2006 indicativa per alcuni tipi forestali



Zona individuata su immagine QuikBird (Bande 3-2-1) o IT2000.



Zona individuata su immagine QuikBird (Bande 4-3-2).



Categoria FR

FORMAZIONI RIPARIE	TIPO
SALICETO ARBUSTIVO RIPARIO	FR10X
PIOPPETO RIPARIO	FR30X
var a pioppo nero	FR30A
var a pioppo bianco	FR30B
ALNETO DI ONTANO NERO	FR40X
var con altre latifoglie	FR40A
ALNETO DI ONTANO BIANCO	FR50X

■ DTM

ESPOSIZ.	QUOTA
	0-1000
	0-600
	100-1000
	700-1300

■ CARG \ Carte geologiche

MORFOLOGIA	SUOLO	GEOLOGIA
-FONDOVALLE -IMPLUVI ED INCISIONI IN AMBIENTE MONTANO, VICINO AI CORSI D'ACQUA		-ALVEI GHIAIOSI, ALLUVIONI GROSSOLANE, DETRITI POLIGENICI
-FONDOVALLE -IMPLUVI ED INCISIONI IN AMBIENTE MONTANO, VICINO AI CORSI D'ACQUA		-ALVEI GHIAIOSI, ALLUVIONI GROSSOLANE, DETRITI POLIGENICI
-PIANORI SU VERSANTE -IMPLUVI ED INCISIONI IN AMBIENTE MONTANO, SIA DI FONDOVALLE CHE DI VERSANTE		-ALLUVIONI FINI
-IMPLUVI ED INCISIONI IN AMBIENTE MONTANO, SIA DI FONDOVALLE CHE DI VERSANTE		-ALLUVIONI GROSSOLANE

■ Cartografia forestale 2006

CARTA FORESTALE 2006	CODICE
fustaia di pioppo	117
ambito di formazione fluviale	503

DESCRIZIONE POSSIBILI CORRISPONDENZE

FR30X (Generico, da valutare)

FR (Generico, da valutare)

FORMAZIONI RIPARIE	FR
SALICETO ARBUSTIVO RIPARIO	FR10X

CARTOGRAFIA DI RIFERIMENTO

- Quikbird Bande 1-2-3-4 pan
- IT 2000 nelle zone invariate coperte da ombre o nuvole persistenti
- DTM indicativa per altezza ed esposizione
- CTR 10k riferimento indicativo per confini su zone e opere antropiche
- Landsat non presenta sempre evidenti corrispondenze
- Rilievi per verifiche e studio chiavi interpretative
- CARG indicativa per il tipo di suolo e geologia (carte geologiche)
- Cartografia forestale 2006 indicativa per alcuni tipi forestali



Zona individuata su immagine QuikBird (Bande 3-2-1) o IT2000.



Zona individuata su immagine QuikBird (Bande 4-3-2).

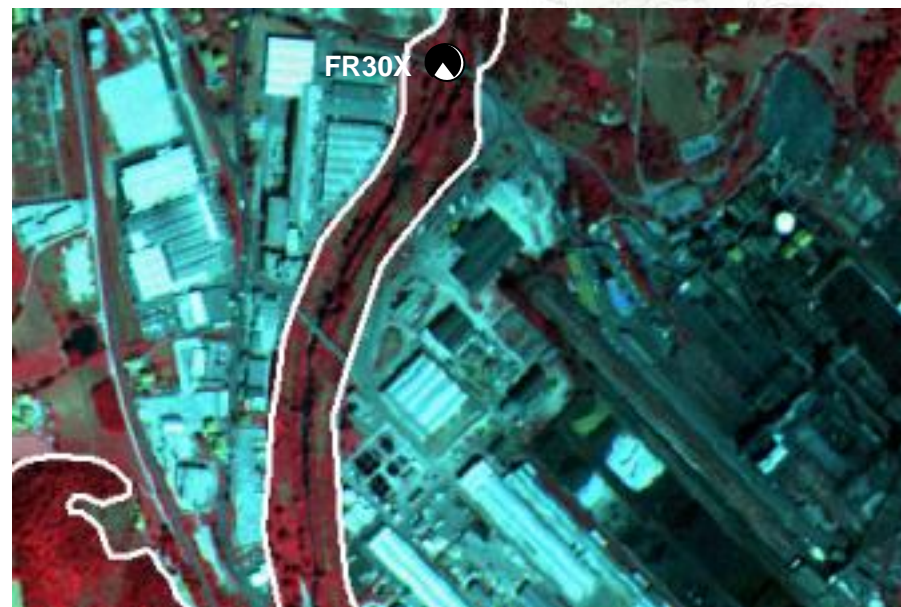
FORMAZIONI RIPARIE	FR
PIOPPETO RIPARIO	FR30X
var a pioppo nero	FR30A

CARTOGRAFIA DI RIFERIMENTO

- Quikbird Bande 1-2-3-4 pan
- IT 2000 nelle zone invariate coperte da ombre o nuvole persistenti
- DTM indicativa per altezza ed esposizione
- CTR 10k riferimento indicativo per confini su zone e opere antropiche
- Landsat non presenta sempre evidenti corrispondenze
- Rilievi per verifiche e studio chiavi interpretative
- CARG indicativa per il tipo di suolo e geologia (carte geologiche)
- Cartografia forestale 2006 indicativa per alcuni tipi forestali



Zona individuata su immagine QuikBird (Bande 3-2-1) o IT2000.



Zona individuata su immagine QuikBird (Bande 4-3-2).

FORMAZIONI RIPARIE	FR
ALNETO DI ONTANO NERO	FR40X

CARTOGRAFIA DI RIFERIMENTO

- Quikbird Bande 1-2-3-4 pan
- IT 2000 nelle zone invariate coperte da ombre o nuvole persistenti
- DTM indicativa per altezza ed esposizione
- CTR 10k riferimento indicativo per confini su zone e opere antropiche
- Landsat non presenta sempre evidenti corrispondenze
- Rilievi per verifiche e studio chiavi interpretative
- CARG indicativa per il tipo di suolo e geologia (carte geologiche)
- Cartografia forestale 2006 indicativa per alcuni tipi forestali



Zona individuata su immagine QuikBird (Bande 3-2-1) o IT2000.



Zona individuata su immagine QuikBird (Bande 4-3-2).

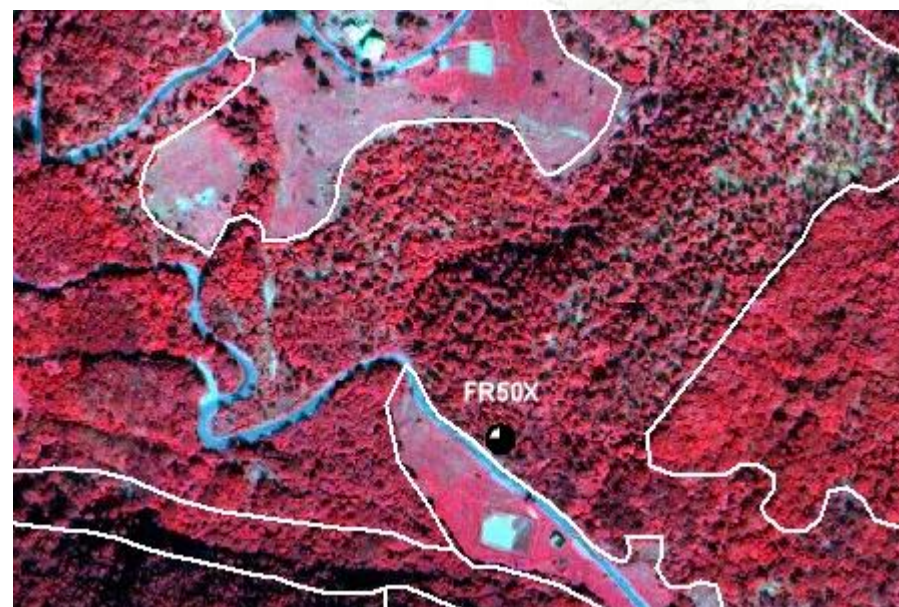
FORMAZIONI RIPARIE	FR
ALNETO DI ONTANO BIANCO	FR50X

CARTOGRAFIA DI RIFERIMENTO

- Quikbird Bande 1-2-3-4 pan
- IT 2000 nelle zone invariate coperte da ombre o nuvole persistenti
- DTM indicativa per altezza ed esposizione
- CTR 10k riferimento indicativo per confini su zone e opere antropiche
- Landsat non presenta sempre evidenti corrispondenze
- Rilievi per verifiche e studio chiavi interpretative
- CARG indicativa per il tipo di suolo e geologia (carte geologiche)
- Cartografia forestale 2006 indicativa per alcuni tipi forestali



Zona individuata su immagine QuikBird (Bande 3-2-1) o IT2000.



Zona individuata su immagine QuikBird (Bande 4-3-2).



Categoria LC

LARICETI	TIPO
LARICETO PASCOLIVO	LC10X
LARICETO MONTANO	LC20X
var con abete bianco	LC20A
var con pino silvestre	LC20B
var con latifoglie varie	LC20C
LARICETO SU RODORETO-VACCINIETO	LC30X
st mesoxerofilo a Juniperus nana	LC31X

■ DTM

ESPOSIZ. QUOTA

1300-1800

1000-1600

1500-2000

■ CARG \ Carte geologiche

MORFOLOGIA SUOLO GEOLOGIA

-PIANORI SU VERSANTE
-VERSANTI MONTANI

-DA POCO A MEDIAMENTE
PROFONDI, RICCHI DI
SOSTANZA ORGANICA,
ACIDI

-VERSANTI MONTANI

-DA POCO A MEDIAMENTE
PROFONDI, RICCHI DI
SOSTANZA ORGANICA,
ACIDI

-VERSANTI MONTANI

-DA POCO A MEDIAMENTE
PROFONDI, RICCHI DI
SOSTANZA ORGANICA,
ACIDI

■ Cartografia forestale 2006

CARTA FORESTALE 2006	CODICE
fustaia di altre resinose	107

DESCRIZIONE POSSIBILI CORRISPONDENZE

mantenere LC (lariceti naturali) solo per l'area di ponente (Alpi Liguri), nelle altre zone possibile RI

LARICETI	LC
LARICETO PASCOLIVO	LC10X

CARTOGRAFIA DI RIFERIMENTO

- Quikbird Bande 1-2-3-4 pan
- IT 2000 nelle zone invariate coperte da ombre o nuvole persistenti
- DTM indicativa per altezza ed esposizione
- CTR 10k riferimento indicativo per confini su zone e opere antropiche
- Landsat non presenta sempre evidenti corrispondenze
- Rilievi per verifiche e studio chiavi interpretative
- CARG indicativa per il tipo di suolo e geologia (carte geologiche)
- Cartografia forestale 2006 indicativa per alcuni tipi forestali



Zona individuata su immagine QuikBird (Bande 3-2-1) o IT2000.



Zona individuata su immagine QuikBird (Bande 4-3-2).

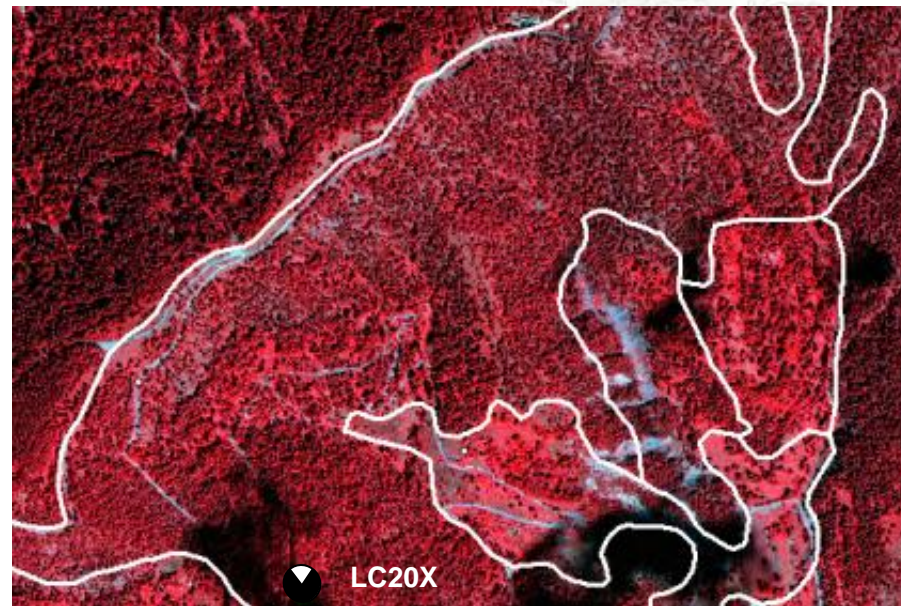
LARICETI	LC
LARICETO MONTANO	LC20X
var con abete bianco	LC20A

CARTOGRAFIA DI RIFERIMENTO

- Quikbird Bande 1-2-3-4 pan
- IT 2000 nelle zone invariate coperte da ombre o nuvole persistenti
- DTM indicativa per altezza ed esposizione
- CTR 10k riferimento indicativo per confini su zone e opere antropiche
- Landsat non presenta sempre evidenti corrispondenze
- Rilievi per verifiche e studio chiavi interpretative
- CARG indicativa per il tipo di suolo e geologia (carte geologiche)
- Cartografia forestale 2006 indicativa per alcuni tipi forestali



Zona individuata su QickBird (Bande 3-2-1) e Landsat inv. (Bande 4-5-3).



Zona individuata su immagine QickBird (Bande 4-3-2).



Categoria LE

LECCETE e SUGHERETE	TIPO
LECCETA XEROFILA	LE10X
var con pino d'Aleppo e/o pino marittimo	LE10A
st dei substrati silicatici	LE11X
var con sughera	LE11A
var con pino marittimo	LE11B
LECCETA MESOXEROFILA	LE20X
var con carpino nero	LE20A
var con castagno	LE20B
var con roverella	LE20C
QUERCETO DI SUGHERA	LE30X

■ Cartografia forestale 2006

CARTA FORESTALE 2006	CODICE
fustaia di leccio	111
fustaia di sughera	
ceduo s.puro di leccio	202
ceduo c.puro di leccio	302

■ DTM

ESPOSIZ. QUOTA

-SUD
-OVEST

0-600

-NORD E
INTERMEDIE

0-400

-SUD
-OVEST

0-200

■ CARG \ Carte geologiche

MORFOLOGIA SUOLO GEOLOGIA

-AMBIENTI COSTIERI

-SUPERFICIALE O
ASSENTE
-ROCCIOSITA'
AFFIORANTE

-SUBSTRATI
CALCAREI

-AMBIENTI COSTIERI
-VERSANTI COLLINARI

-DA SUPERFICIALI A
PROFONDI, CON
SCHELETRO
ABBONDANTE

-SUBSTRATI
CALCAREI

-AMBIENTI COSTIERI
(TERRAZZAMENTI
ARTIFICIALI)

-SUPERFICIALI

-PREVALENTI
SUBSTRATI
SILICEI E
OFIOLITICI

DESCRIZIONE POSSIBILI CORRISPONDENZE

LE10X (lecceta xerofila), **LE20X** (lecceta mesoxerofila) solo dopo incrocio con quota ed esposizione (le superfici sono comunque limitate)

LE30X (Generico, da valutare)

LE10X (lecceta xerofila), **LE20X** (lecceta mesoxerofila) solo dopo incrocio con quota ed esposizione

LE10X (lecceta xerofila), **LE20X** (lecceta mesoxerofila) solo dopo incrocio con quota ed esposizione (le superfici sono comunque limitate)

LECCETE e SUGHERETE	LE
LECCETA XEROFILA	LE10X
var con pino d'Aleppo e/o pino marittimo	LE10A

CARTOGRAFIA DI RIFERIMENTO

- Quikbird Bande 1-2-3-4 pan
- IT 2000 nelle zone invariate coperte da ombre o nuvole persistenti
- DTM indicativa per altezza ed esposizione
- CTR 10k riferimento indicativo per confini su zone e opere antropiche
- Landsat non presenta sempre evidenti corrispondenze
- Rilievi per verifiche e studio chiavi interpretative
- CARG indicativa per il tipo di suolo e geologia (carte geologiche)
- Cartografia forestale 2006 indicativa per alcuni tipi forestali



Zona individuata su immagine QickBird (Bande 3-2-1) o IT2000.



Zona individuata su immagine QickBird (Bande 4-3-2).

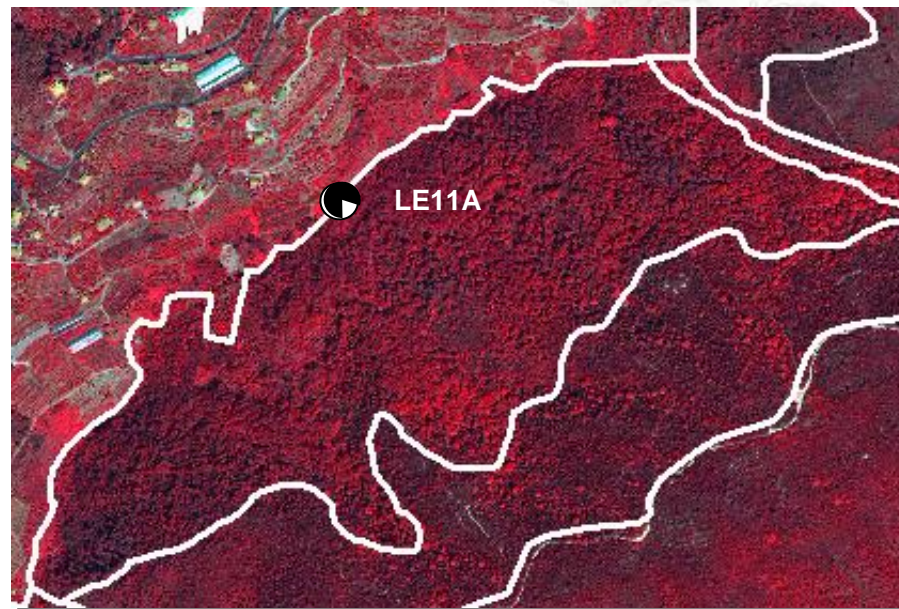
LECCETE e SUGHERETE	LE
st dei substrati silicatici	LE11X
var con sughera	LE11A

CARTOGRAFIA DI RIFERIMENTO

- Quikbird Bande 1-2-3-4 pan
- IT 2000 nelle zone invariate coperte da ombre o nuvole persistenti
- DTM indicativa per altezza ed esposizione
- CTR 10k riferimento indicativo per confini su zone e opere antropiche
- Landsat non presenta sempre evidenti corrispondenze
- Rilievi per verifiche e studio chiavi interpretative
- CARG indicativa per il tipo di suolo e geologia (carte geologiche)
- Cartografia forestale 2006 indicativa per alcuni tipi forestali



Zona individuata su immagine QuikBird (Bande 3-2-1) o IT2000.

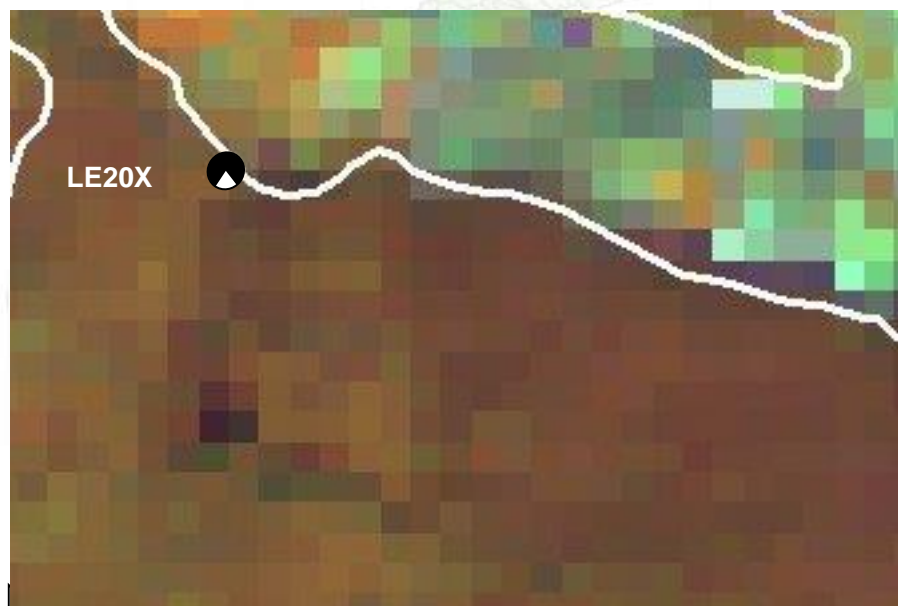


Zona individuata su immagine QuikBird (Bande 4-3-2).

LECCETE e SUGHERETE	LE
LECCETA MESOXEROFILA	LE20X
var con carpino nero	LE20A

CARTOGRAFIA DI RIFERIMENTO

- Quikbird Bande 1-2-3-4 pan
- IT 2000 nelle zone invariate coperte da ombre o nuvole persistenti
- DTM indicativa per altezza ed esposizione
- CTR 10k riferimento indicativo per confini su zone e opere antropiche
- Landsat non presenta sempre evidenti corrispondenze
- Rilievi per verifiche e studio chiavi interpretative
- CARG indicativa per il tipo di suolo e geologia (carte geologiche)
- Cartografia forestale 2006 indicativa per alcuni tipi forestali



Zona individuata su immagine Landsat invernale (Bande 4-5-3).



Zona individuata su immagine QuikBird (Bande 4-3-2).



Categoria OS

ORNO-OSTRIETI	TIPO
ORNO-OSTRIETO PIONIERO	OS10X
OSTRIETO TERMOFILO	OS20X
var con leccio	OS20A
var con castagno	OS20B
var con pino marittimo	OS20C
var con roverella	OS20D
OSTRIETO MESOXEROFILO	OS30X
var con pino silvestre	OS30A
var con faggio	OS30B
var con querce varie	OS30C
st dei substrati silicatici	OS31X
var con castagno	OS31A
OSTRIETO MESOFILO	OS40X

■ DTM

ESPOSIZ.	QUOTA
----------	-------

-SUD
-OVEST 200-800

-NORD
-EST 100-600

300-1000

-NORD 400-800

■ CARG \ Carte geologiche

MORFOLOGIA	SUOLO	GEOLOGIA
------------	-------	----------

-VERSANTI MONTANI
-FORME IN ROCCIA E DI
ACCUMULO DI MATERIALI
DETRITICI
CRINALI MONTANI
-FORME DI TACCORDO TRA
VERSANTE E FONDOVALLE E/O
PIANURA

-POCO O NULLA
EVOLUTI
-AFFIORANTE
ROCCIOSITA'

-PREFERISCE
DETRITI
CALCAREI
-FRANE
DETRITI
GROSSOLANI

-AMBIENTI COSTIERI, BASSI
VERSANTI

-PROFONDI E FRESCHI

-VERSANTI MONTANI
-VERSANTI COLLINARI

-PROFONDI E FRESCHI

-IMPLUVI E INCISIONI IN
AMBIENTE MONTANO
-VERSANTI MONTANI
-IMPLUVI ED INCISIONI IN
AMBIENTE COLLINARE

-PROFONDI E FRESCHI

ORNO-OSTRIETI	OS
ORNO-OSTRIETO PIONIERO	OS10X

CARTOGRAFIA DI RIFERIMENTO

- Quikbird Bande 1-2-3-4 pan
- IT 2000 nelle zone invariate coperte da ombre o nuvole persistenti
- DTM indicativa per altezza ed esposizione
- CTR 10k riferimento indicativo per confini su zone e opere antropiche
- Landsat non presenta sempre evidenti corrispondenze
- Rilievi per verifiche e studio chiavi interpretative
- CARG indicativa per il tipo di suolo e geologia (carte geologiche)
- Cartografia forestale 2006 indicativa per alcuni tipi forestali



Zona individuata su immagine QickBird (Bande 3-2-1) o IT2000.



Zona individuata su immagine QickBird (Bande 4-3-2).

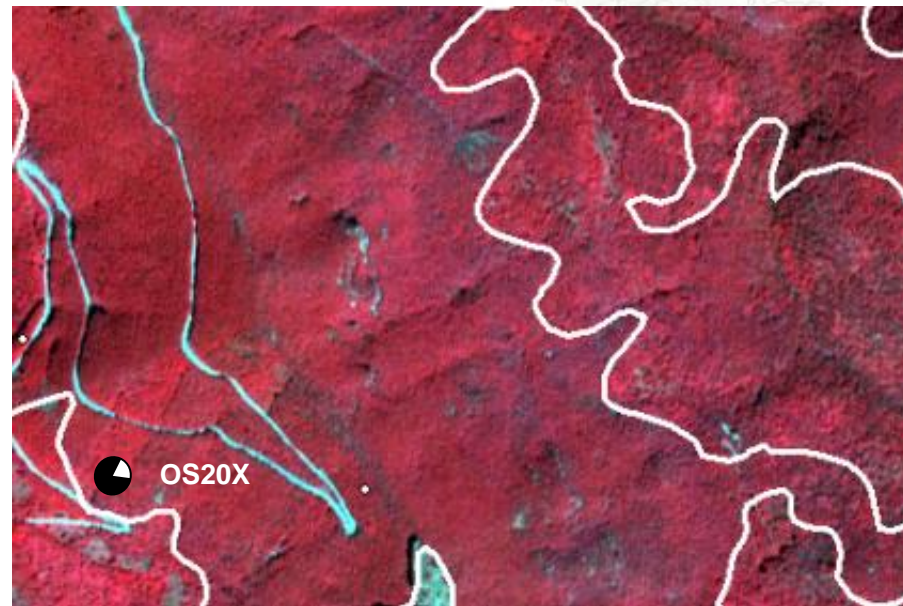
ORNO-OSTRIETI	OS
OSTRIETO TERMOFILO	OS20X
var con leccio	OS20A

CARTOGRAFIA DI RIFERIMENTO

- Quikbird Bande 1-2-3-4 pan
- IT 2000 nelle zone invariate coperte da ombre o nuvole persistenti
- DTM indicativa per altezza ed esposizione
- CTR 10k riferimento indicativo per confini su zone e opere antropiche
- Landsat non presenta sempre evidenti corrispondenze
- Rilievi per verifiche e studio chiavi interpretative
- CARG indicativa per il tipo di suolo e geologia (carte geologiche)
- Cartografia forestale 2006 indicativa per alcuni tipi forestali



Zona individuata su immagine QuikBird (Bande 3-2-1) o IT2000.



Zona individuata su immagine QuikBird (Bande 4-3-2).

ORNO-OSTRIETI	OS
OSTRIETO MESOXEROFILO	OS30X

CARTOGRAFIA DI RIFERIMENTO

- Quikbird Bande 1-2-3-4 pan
- IT 2000 nelle zone invariate coperte da ombre o nuvole persistenti
- DTM indicativa per altezza ed esposizione
- CTR 10k riferimento indicativo per confini su zone e opere antropiche
- Landsat non presenta sempre evidenti corrispondenze
- Rilievi per verifiche e studio chiavi interpretative
- CARG indicativa per il tipo di suolo e geologia (carte geologiche)
- Cartografia forestale 2006 indicativa per alcuni tipi forestali



Zona individuata su immagine QickBird (Bande 3-2-1) o IT2000.



Zona individuata su immagine QickBird (Bande 4-3-2).

ORNO-OSTRIETI	OS
st dei substrati silicatici	OS31X
var con castagno	OS31A

CARTOGRAFIA DI RIFERIMENTO

- Quikbird Bande 1-2-3-4 pan
- IT 2000 nelle zone invariate coperte da ombre o nuvole persistenti
- DTM indicativa per altezza ed esposizione
- CTR 10k riferimento indicativo per confini su zone e opere antropiche
- Landsat non presenta sempre evidenti corrispondenze
- Rilievi per verifiche e studio chiavi interpretative
- CARG indicativa per il tipo di suolo e geologia (carte geologiche)
- Cartografia forestale 2006 indicativa per alcuni tipi forestali



Zona individuata su immagine QickBird (Bande 3-2-1) o IT2000.



Zona individuata su immagine QickBird (Bande 4-3-2).

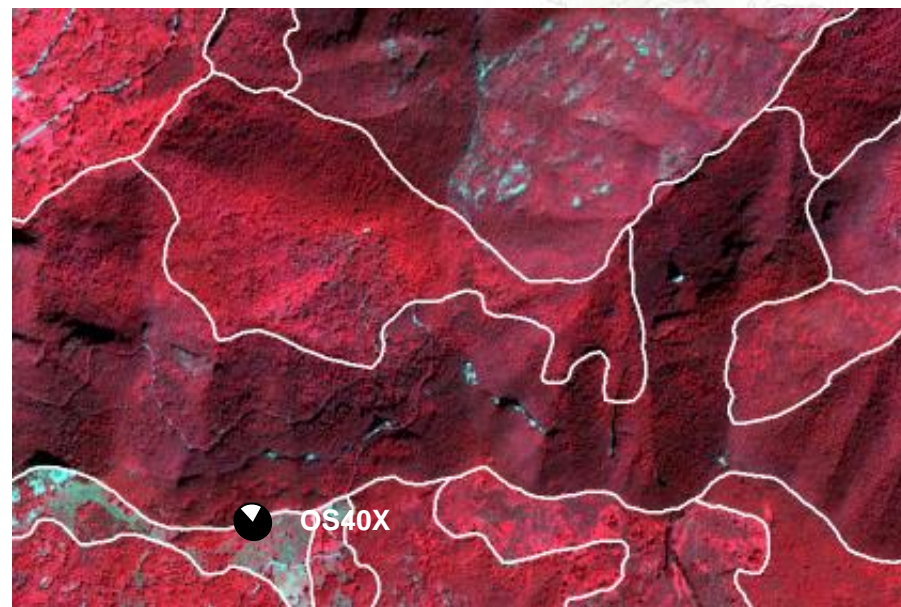
ORNO-OSTRIETI	OS
OSTRIETO MESOFILO	OS40X

CARTOGRAFIA DI RIFERIMENTO

- Quikbird Bande 1-2-3-4 pan
- IT 2000 nelle zone invariate coperte da ombre o nuvole persistenti
- DTM indicativa per altezza ed esposizione
- CTR 10k riferimento indicativo per confini su zone e opere antropiche
- Landsat non presenta sempre evidenti corrispondenze
- Rilievi per verifiche e studio chiavi interpretative
- CARG indicativa per il tipo di suolo e geologia (carte geologiche)
- Cartografia forestale 2006 indicativa per alcuni tipi forestali



Zona individuata su immagine QuikBird (Bande 3-2-1) o IT2000.



Zona individuata su immagine QuikBird (Bande 4-3-2).



Categoria PC

PINETE COSTIERE E MEDITERRANEE	TIPO
- PINETA COSTIERA DI PINO D'ALEPPO	PC10X
var con leccio	PC10A
st rupestre	PC11X
PINETA INTERNA SU OFIOLITI DI PINO MARITTIMO	PC20X
var con roverella	PC20A
var con pino silvestre	PC20B
var con castagno	PC20C
PINETA COSTIERA DI PINO MARITTIMO	PC30X
var con leccio	PC30A
st mesoxerofilo	PC31X
var con castagno	PC31A

■ Cartografia forestale 2006



CARTA FORESTALE 2006	CODICE
fustaia di pino d'aleppo	103
fustaia di pino marittimo	104

■ DTM



ESPOSIZ.	QUOTA
-SUD -OVEST	0-300
	300-800
-SUD E INTERMEDIE	0-600

■ CARG \ Carte geologiche



MORFOLOGIA	SUOLO	GEOLOGIA
-AMBIENTI COSTIERI, VERSANTI SEMIRUPESTRI PROSPICIENTI IL MARE	-POCO O NULLA EVOLUTI	-SUBSTRATI CALCAREI
-VERSANTI MONTANI	-ROCCIOSITA' AFFIORANTE -SUOLO SUPERFICIALE	-OFIOLITI BASICHE E ULTRABASICHE
-AMBIENTI COSTIERI -VERSANTI MONTANI	-ROCCIOSITA' AFFIORANTE -SUOLO SUPERFICIALE	-SUBSTRATI SILICEI E ULTRABASICI

DESCRIZIONE POSSIBILI CORRISPONDENZE

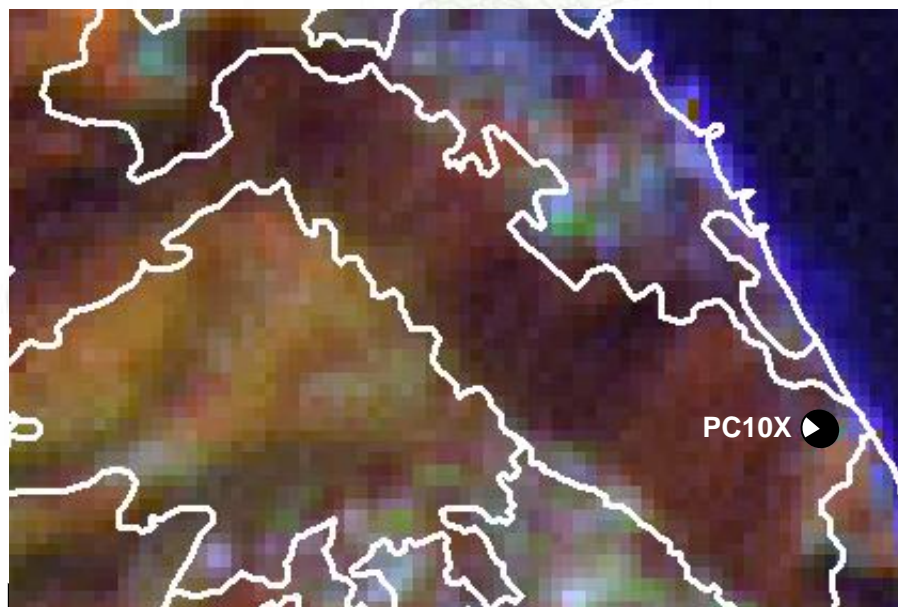
PC10X

PC20X (pineta interna naturale, su ofioliti),
PC30X (pineta costiera naturale) solo dopo incrocio con carta geologica

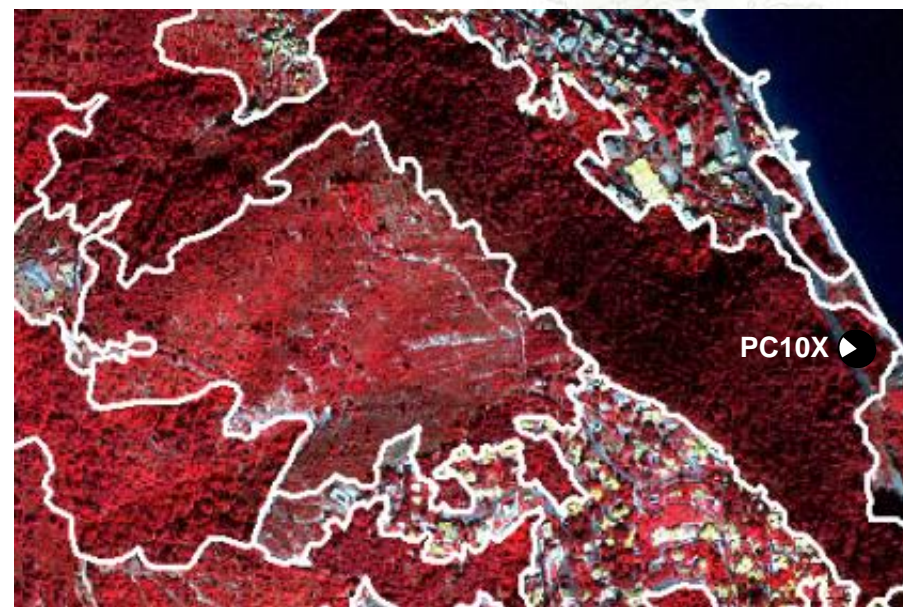
PINETE COSTIERE E MEDITERRANEE	PC
- PINETA COSTIERA DI PINO D'ALEPPO	PC10X
var con leccio	PC10A

CARTOGRAFIA DI RIFERIMENTO

- Quikbird Bande 1-2-3-4 pan
- IT 2000 nelle zone invariate coperte da ombre o nuvole persistenti
- DTM indicativa per altezza ed esposizione
- CTR 10k riferimento indicativo per confini su zone e opere antropiche
- Landsat non presenta sempre evidenti corrispondenze
- Rilievi per verifiche e studio chiavi interpretative
- CARG indicativa per il tipo di suolo e geologia (carte geologiche)
- Cartografia forestale 2006 indicativa per alcuni tipi forestali



Zona individuata su immagine QuikBird (Bande 3-2-1) o IT2000.



Zona individuata su immagine QuikBird (Bande 4-3-2).

PINETE COSTIERE E MEDITERRANEE	PC
st rupestre	PC11X

CARTOGRAFIA DI RIFERIMENTO

- Quikbird Bande 1-2-3-4 pan
- IT 2000 nelle zone invariate coperte da ombre o nuvole persistenti
- DTM indicativa per altezza ed esposizione
- CTR 10k riferimento indicativo per confini su zone e opere antropiche
- Landsat non presenta sempre evidenti corrispondenze
- Rilievi per verifiche e studio chiavi interpretative
- CARG indicativa per il tipo di suolo e geologia (carte geologiche)
- Cartografia forestale 2006 indicativa per alcuni tipi forestali



Zona individuata su immagine QuikBird (Bande 3-2-1) o IT2000.

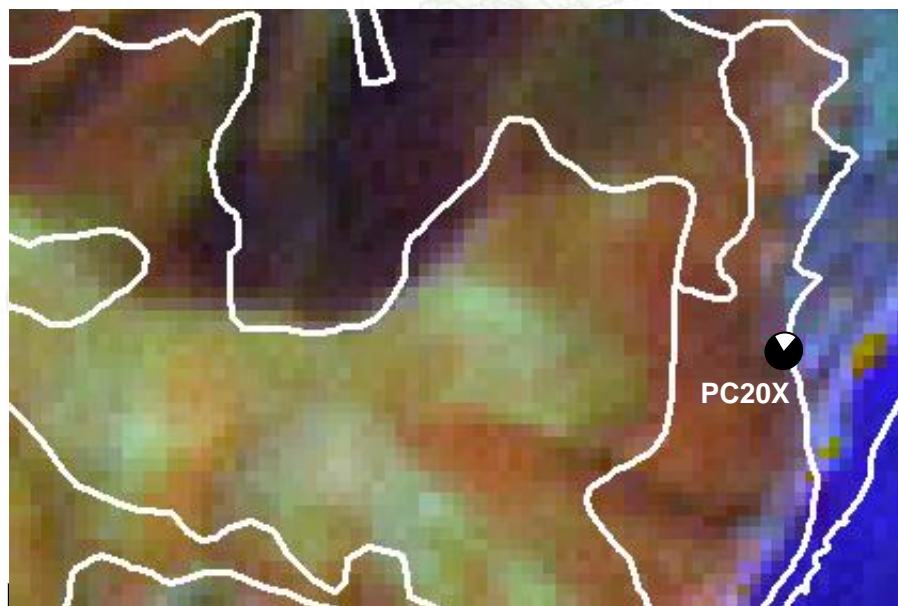


Zona individuata su immagine QuikBird (Bande 4-3-2).

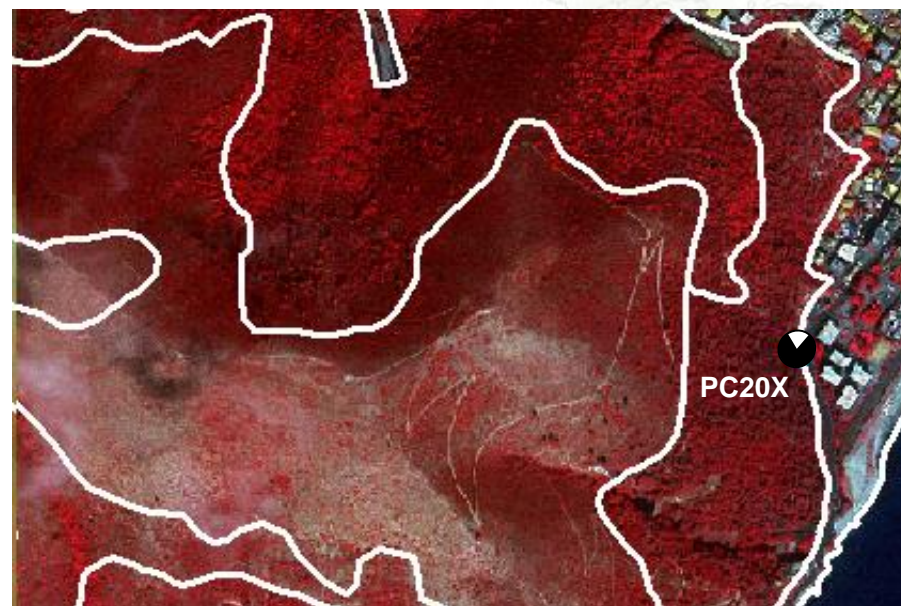
PINETE COSTIERE E MEDITERRANEE	PC
PINETA INTERNA SU OFIOLITI DI PINO MARITTIMO	PC20X
var con roverella	PC20A

CARTOGRAFIA DI RIFERIMENTO

- Quikbird Bande 1-2-3-4 pan
- IT 2000 nelle zone invariate coperte da ombre o nuvole persistenti
- DTM indicativa per altezza ed esposizione
- CTR 10k riferimento indicativo per confini su zone e opere antropiche
- Landsat non presenta sempre evidenti corrispondenze
- Rilievi per verifiche e studio chiavi interpretative
- CARG indicativa per il tipo di suolo e geologia (carte geologiche)
- Cartografia forestale 2006 indicativa per alcuni tipi forestali



Zona individuata su immagine Landsat invernale (Bande 4-5-3).



Zona individuata su immagine QuikBird (Bande 4-3-2).

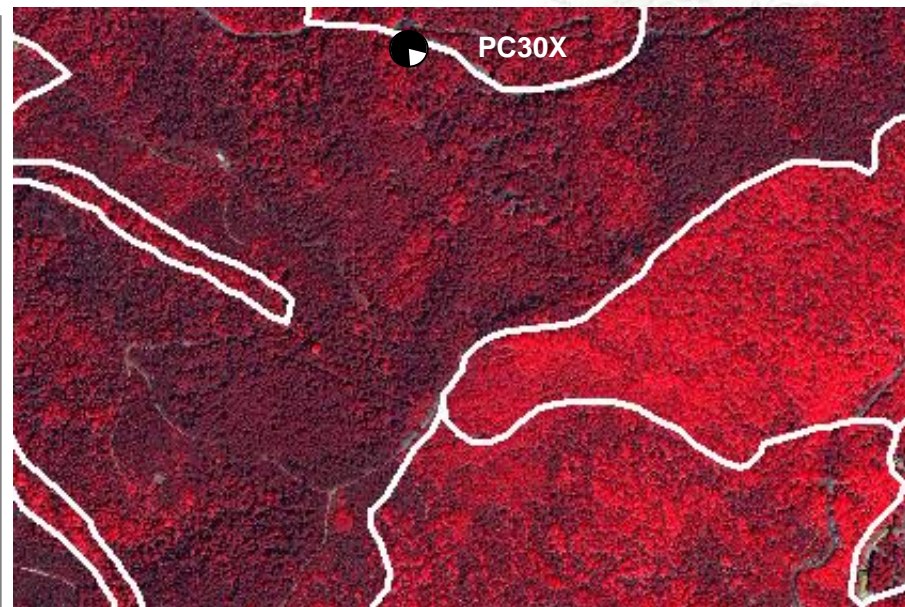
PINETE COSTIERE E MEDITERRANEE	PC
PINETA COSTIERA DI PINO MARITTIMO	PC30X
var con leccio	PC30A

CARTOGRAFIA DI RIFERIMENTO

- Quikbird Bande 1-2-3-4 pan
- IT 2000 nelle zone invariate coperte da ombre o nuvole persistenti
- DTM indicativa per altezza ed esposizione
- CTR 10k riferimento indicativo per confini su zone e opere antropiche
- Landsat non presenta sempre evidenti corrispondenze
- Rilievi per verifiche e studio chiavi interpretative
- CARG indicativa per il tipo di suolo e geologia (carte geologiche)
- Cartografia forestale 2006 indicativa per alcuni tipi forestali



Zona individuata su immagine QickBird (Bande 3-2-1) o IT2000.

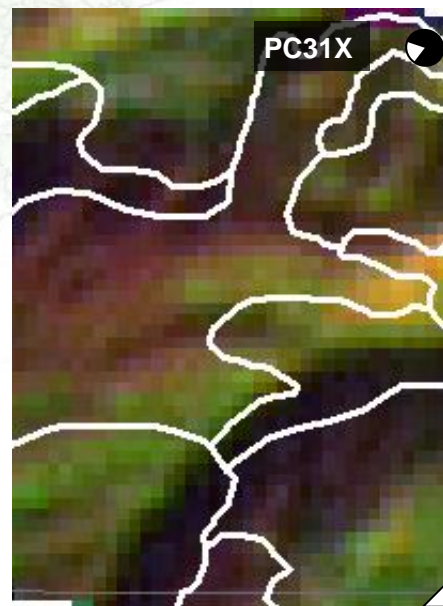


Zona individuata su immagine QickBird (Bande 4-3-2).

PINETE COSTIERE E MEDITERRANEE	PC
st mesoxerofilo	PC31X
var con castagno	PC31A

CARTOGRAFIA DI RIFERIMENTO

- Quikbird Bande 1-2-3-4 pan
- IT 2000 nelle zone invariate coperte da ombre o nuvole persistenti
- DTM indicativa per altezza ed esposizione
- CTR 10k riferimento indicativo per confini su zone e opere antropiche
- Landsat non presenta sempre evidenti corrispondenze
- Rilievi per verifiche e studio chiavi interpretative
- CARG indicativa per il tipo di suolo e geologia (carte geologiche)
- Cartografia forestale 2006 indicativa per alcuni tipi forestali



Zona individuata su QickBird (Bande 3-2-1) e Landsat inv. (Bande 4-5-3).

Zona individuata su immagine QickBird (Bande 4-3-2).



Categoria PM

PINETE MONTANE	TIPO
PINETA CALCIFILA DI PINO SILVESTRE	PM10X
var con roverella	PM10A
var con carpino nero	PM10B
st superiore aperto	PM11X
PINETA ACIDOFILA DI PINO SILVESTRE	PM20X
var con castagno	PM20A
var con rovere e/o roverella	PM20B
PINETA CALCIFILA DI PINO UNCINATO	PM30X

■ Cartografia forestale 2006

CARTA FORESTALE 2006	CODICE
fustaia di pino silvestre	102

■ DTM

ESPOSIZ.	QUOTA
----------	-------

-SUD
-SUD-EST 500-1600

500-1600

-NORD
-OVEST 1400-1800

■ CARG \ Carte geologiche

MORFOLOGIA	SUOLO	GEOLOGIA
------------	-------	----------

-VERSANTI MONTANI
-FORME IN ROCCIA E FORME DI
ACCUMULO DI MATERIALI
DETRITICI
-CRINALI MONTANI

-ASSENTI O POCO
EVOLUTI

-ACCUMULI
DETRITICI
CALCAREI

-VERSANTI MONTANI
-FORME IN ROCCIA E FORME DI
ACCUMULO DI MATERIALI
DETRITICI
-CRINALI MONTANI

-PIETROSITA'
SUPERFICIALE, SUOLI
SUPERFICIALI POCO
EVOLUTI E ACIDI

-SOVENTE SU
SUBSTRATI
OFIOLITICI

-VERSANTI MONTANI
-FORME IN ROCCIA E FORME DI
ACCUMULO DI MATERIALI
DETRITICI
-CRINALI MONTANI

-SUPERFICIALI, POCO
EVOLUTI, RICCHI DI
SCHELETRO E DI
CARBONATI

-ROCCE
CALCAREE

DESCRIZIONE POSSIBILI CORRISPONDENZE

PM10X (pineta naturale, calcifila) o **PM20X** (pineta naturale, acidofila) solo dopo incrocio con carta geologica

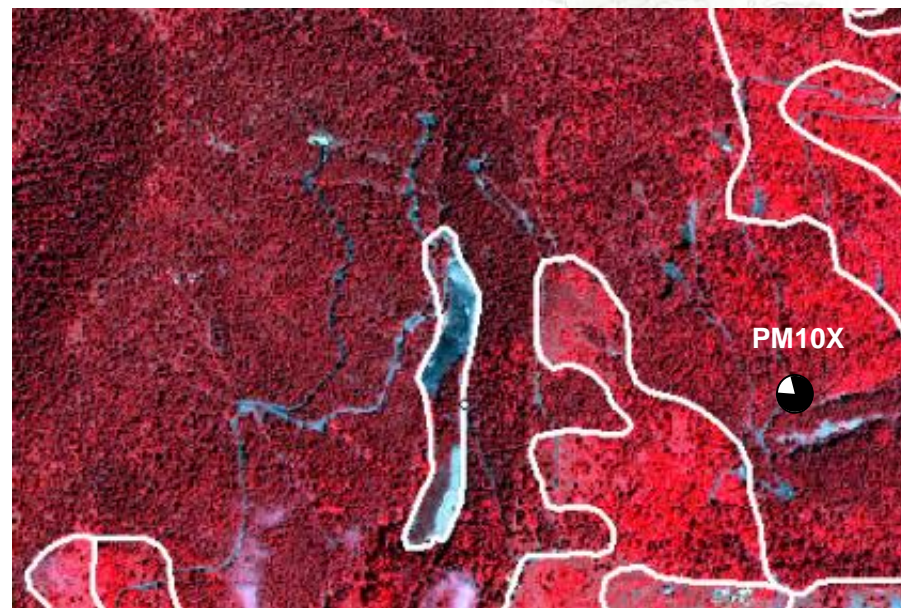
PINETE MONTANE	PM
PINETA CALCIFILA DI PINO SILVESTRE	PM10X
var con roverella	PM10A

CARTOGRAFIA DI RIFERIMENTO

- Quikbird Bande 1-2-3-4 pan
- IT 2000 nelle zone invariate coperte da ombre o nuvole persistenti
- DTM indicativa per altezza ed esposizione
- CTR 10k riferimento indicativo per confini su zone e opere antropiche
- Landsat non presenta sempre evidenti corrispondenze
- Rilievi per verifiche e studio chiavi interpretative
- CARG indicativa per il tipo di suolo e geologia (carte geologiche)
- Cartografia forestale 2006 indicativa per alcuni tipi forestali



Zona individuata su immagine QuikBird (Bande 3-2-1) o IT2000.



Zona individuata su immagine QuikBird (Bande 4-3-2).

PINETE MONTANE	PM
st superiore aperto	PM11X

CARTOGRAFIA DI RIFERIMENTO

- Quikbird Bande 1-2-3-4 pan
- IT 2000 nelle zone invariate coperte da ombre o nuvole persistenti
- DTM indicativa per altezza ed esposizione
- CTR 10k riferimento indicativo per confini su zone e opere antropiche
- Landsat non presenta sempre evidenti corrispondenze
- Rilievi per verifiche e studio chiavi interpretative
- CARG indicativa per il tipo di suolo e geologia (carte geologiche)
- Cartografia forestale 2006 indicativa per alcuni tipi forestali



Zona individuata su immagine QuikBird (Bande 3-2-1) o IT2000.



Zona individuata su immagine QuikBird (Bande 4-3-2).

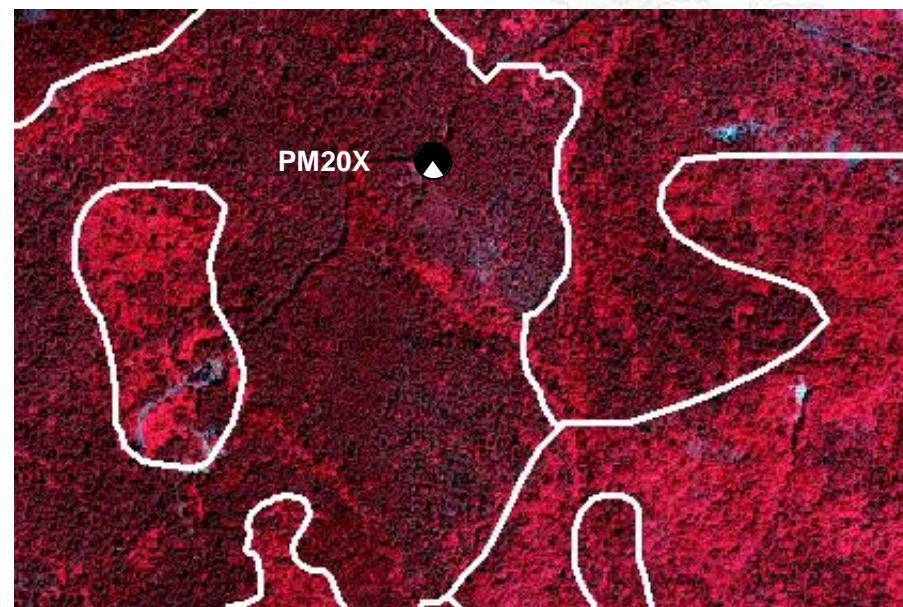
PINETE MONTANE	PM
PINETA ACIDOFILA DI PINO SILVESTRE	PM20X
var con castagno	PM20A

CARTOGRAFIA DI RIFERIMENTO

- Quikbird Bande 1-2-3-4 pan
- IT 2000 nelle zone invariate coperte da ombre o nuvole persistenti
- DTM indicativa per altezza ed esposizione
- CTR 10k riferimento indicativo per confini su zone e opere antropiche
- Landsat non presenta sempre evidenti corrispondenze
- Rilievi per verifiche e studio chiavi interpretative
- CARG indicativa per il tipo di suolo e geologia (carte geologiche)
- Cartografia forestale 2006 indicativa per alcuni tipi forestali



Zona individuata su immagine QuikBird (Bande 3-2-1) o IT2000.



Zona individuata su immagine QuikBird (Bande 4-3-2).

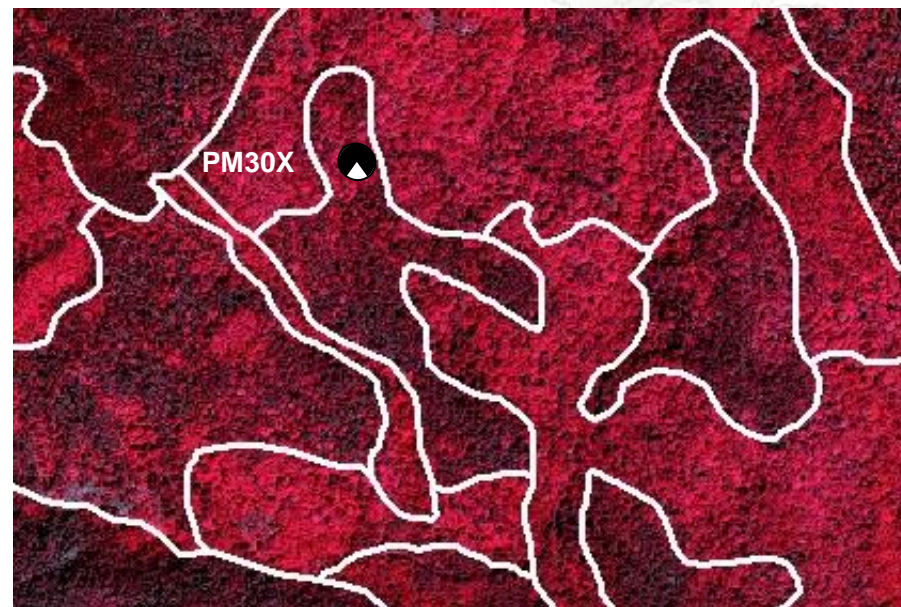
PINETE MONTANE	PM
PINETA CALCIFILA DI PINO UNCINATO	PM30X

CARTOGRAFIA DI RIFERIMENTO

- Quikbird Bande 1-2-3-4 pan
- IT 2000 nelle zone invariate coperte da ombre o nuvole persistenti
- DTM indicativa per altezza ed esposizione
- CTR 10k riferimento indicativo per confini su zone e opere antropiche
- Landsat non presenta sempre evidenti corrispondenze
- Rilievi per verifiche e studio chiavi interpretative
- CARG indicativa per il tipo di suolo e geologia (carte geologiche)
- Cartografia forestale 2006 indicativa per alcuni tipi forestali



Zona individuata su immagine QickBird (Bande 3-2-1) o IT2000.



Zona individuata su immagine QickBird (Bande 4-3-2).



Categoria QU

QUERCETI DI ROVERE E ROVERELLA	TIPO
QUERCETO DI ROVERE A PHYSOSPERMUM CORNUBIENSE	QU10X
var con cerro	QU10A
var con faggio	QU10B
var con pino silvestre	QU10C
QUERCETO ACIDOFILO DI ROVERELLA A ERICA ARBOREA	QU20X
var con pino marittimo	QU20A
var con pino silvestre	QU20B
st termofilo costiero	QU21X
var con pino marittimo	QU21A
QUERCETO NEUTRO-CALCIFILO DI ROVERELLA	QU30X
var con carpino nero	QU30A
st termofilo costiero	QU31X
var con orniello	QU31A
var con conifere varie	QU31B

■ Cartografia forestale 2006



CARTA FORESTALE 2006	CODICE
fustaia di roverella	112
ceduo s.puro di querce caducifoglie	201
ceduo c. puro di querce caducifoglie	201

■ DTM



ESPOSIZ.	QUOTA
----------	-------

500-1100

100-900

100-900

■ CARG \ Carte geologiche



MORFOLOGIA	SUOLO	GEOLOGIA
------------	-------	----------

-IMPLUVI ED INCISIONI
IN AMBIENTE MONTANO
-VERSANTI MONTANI

-SUPERFICIALI, EROSI,
PIETROSI

-SUBSTRATI
OFIOLITICI

-VERSANTI MONTANI
-CRINALI COLLINARI

-SUPERFICIALI, EROSI,
PIETROSI

-SUBSTRATI
OFIOLITICI

-VERSANTI MONTANI

-SUPERFICIALI, EROSI,
PIETROSI, DA NEUTRI A
CARBONATICI

-SUBSTRATI
CALCAREI
(DOLOMIE,
CALCARI,
FLYSH, SCISTI)

DESCRIZIONE POSSIBILI CORRISPONDENZE

QU20X (querceto acidofilo) e **QU30X** (querceto neutro calcifilo) solo dopo incrocio con carta geologica

QU20X (querceto acidofilo) e **QU30X** (querceto neutro calcifilo) solo dopo incrocio con carta geologica

QU (Generico, da valutare)

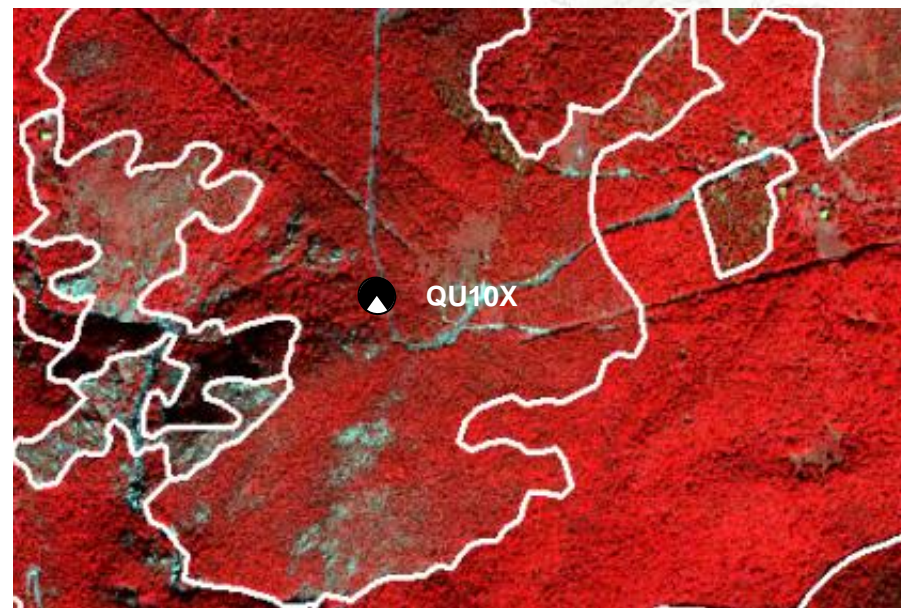
QUERCETI DI ROVERE E ROVERELLA	QU
QUERCETO DI ROVERE A PHYSOSPERMUM CORNUBIENSE	QU10X
var con cerro	QU10A

CARTOGRAFIA DI RIFERIMENTO

- Quikbird Bande 1-2-3-4 pan
- IT 2000 nelle zone invariate coperte da ombre o nuvole persistenti
- DTM indicativa per altezza ed esposizione
- CTR 10k riferimento indicativo per confini su zone e opere antropiche
- Landsat non presenta sempre evidenti corrispondenze
- Rilievi per verifiche e studio chiavi interpretative
- CARG indicativa per il tipo di suolo e geologia (carte geologiche)
- Cartografia forestale 2006 indicativa per alcuni tipi forestali



Zona individuata su immagine QickBird (Bande 3-2-1) o IT2000.



Zona individuata su immagine QickBird (Bande 4-3-2).

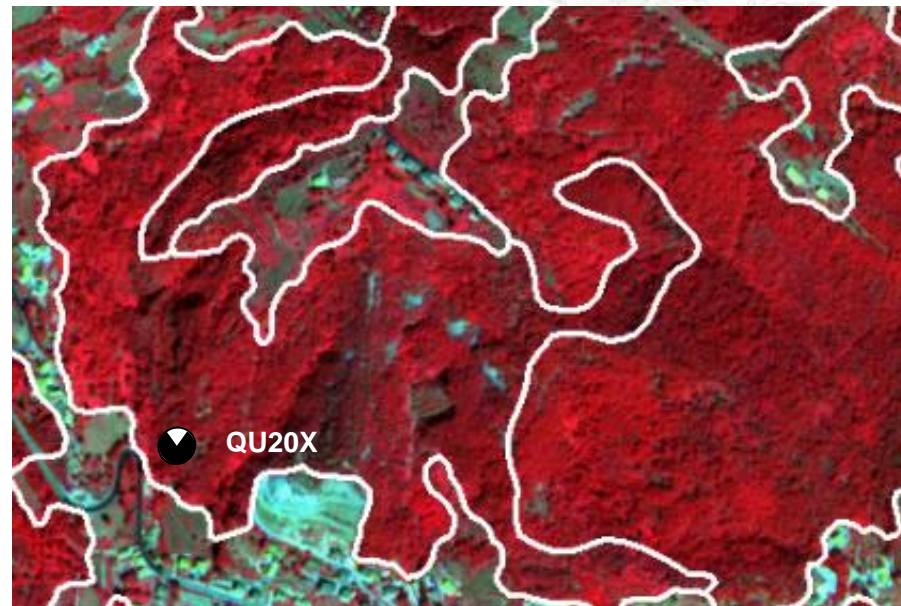
QUERCETI DI ROVERE E ROVERELLA	QU
QUERCETO ACIDOFILO DI ROVERELLA A ERICA ARBOREA	QU20X
var con pino marittimo	QU20A

CARTOGRAFIA DI RIFERIMENTO

- Quikbird Bande 1-2-3-4 pan
- IT 2000 nelle zone invariate coperte da ombre o nuvole persistenti
- DTM indicativa per altezza ed esposizione
- CTR 10k riferimento indicativo per confini su zone e opere antropiche
- Landsat non presenta sempre evidenti corrispondenze
- Rilievi per verifiche e studio chiavi interpretative
- CARG indicativa per il tipo di suolo e geologia (carte geologiche)
- Cartografia forestale 2006 indicativa per alcuni tipi forestali



Zona individuata su immagine QuikBird (Bande 3-2-1) o IT2000.



Zona individuata su immagine QuikBird (Bande 4-3-2).

QUERCETI DI ROVERE E ROVERELLA	QU
st termofilo costiero	QU21X
var con pino marittimo	QU21A

CARTOGRAFIA DI RIFERIMENTO

- Quikbird Bande 1-2-3-4 pan
- IT 2000 nelle zone invariate coperte da ombre o nuvole persistenti
- DTM indicativa per altezza ed esposizione
- CTR 10k riferimento indicativo per confini su zone e opere antropiche
- Landsat non presenta sempre evidenti corrispondenze
- Rilievi per verifiche e studio chiavi interpretative
- CARG indicativa per il tipo di suolo e geologia (carte geologiche)
- Cartografia forestale 2006 indicativa per alcuni tipi forestali



Zona individuata su immagine QickBird (Bande 3-2-1) o IT2000.



Zona individuata su immagine QickBird (Bande 4-3-2).

QUERCETI DI ROVERE E ROVERELLA	QU
QUERCETO NEUTRO-CALCIFILO DI ROVERELLA	QU30X
var con carpino nero	QU30A

CARTOGRAFIA DI RIFERIMENTO

- Quikbird Bande 1-2-3-4 pan
- IT 2000 nelle zone invariate coperte da ombre o nuvole persistenti
- DTM indicativa per altezza ed esposizione
- CTR 10k riferimento indicativo per confini su zone e opere antropiche
- Landsat non presenta sempre evidenti corrispondenze
- Rilievi per verifiche e studio chiavi interpretative
- CARG indicativa per il tipo di suolo e geologia (carte geologiche)
- Cartografia forestale 2006 indicativa per alcuni tipi forestali



Zona individuata su immagine QuikBird (Bande 3-2-1) o IT2000.



Zona individuata su immagine QuikBird (Bande 4-3-2).

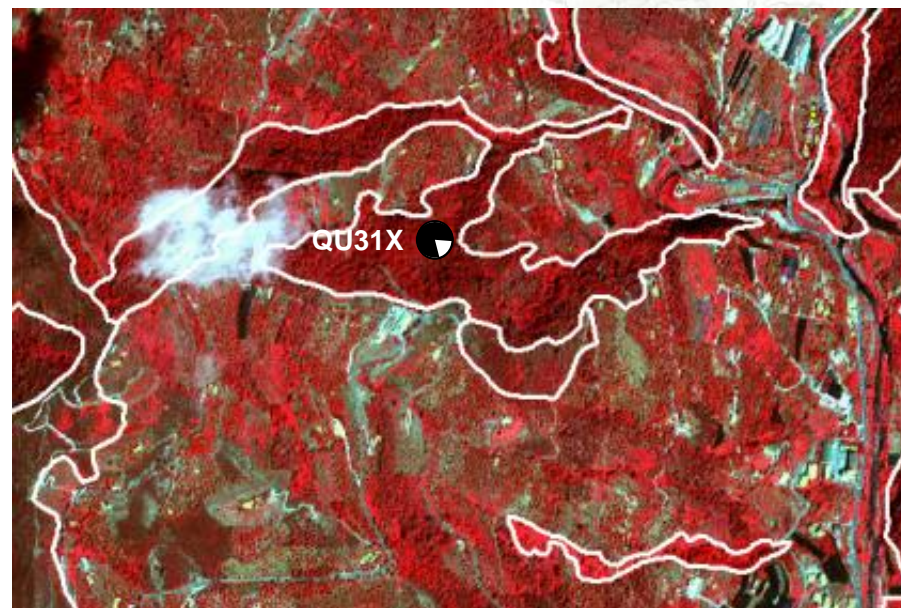
QUERCETI DI ROVERE E ROVERELLA	QU
st termofilo costiero	QU31X
var con orniello	QU31A

CARTOGRAFIA DI RIFERIMENTO

- Quikbird Bande 1-2-3-4 pan
- IT 2000 nelle zone invariate coperte da ombre o nuvole persistenti
- DTM indicativa per altezza ed esposizione
- CTR 10k riferimento indicativo per confini su zone e opere antropiche
- Landsat non presenta sempre evidenti corrispondenze
- Rilievi per verifiche e studio chiavi interpretative
- CARG indicativa per il tipo di suolo e geologia (carte geologiche)
- Cartografia forestale 2006 indicativa per alcuni tipi forestali



Zona individuata su immagine QickBird (Bande 3-2-1) o IT2000.



Zona individuata su immagine QickBird (Bande 4-3-2).



Categoria

RI

RIMBOSCHIMENTI	TIPO
RIMBOSCHIMENTI MEDITERRANEI	RI10X
var a pino marittimo	RI10A
var a pino d'Aleppo	RI10B
var a cedri	RI10C
RIMBOSCHIMENTI COLLINARI E MONTANI INTERNI	RI20X
var a pino nero	RI20A
var ad abete rosso	RI20B
var a larice	RI20C
var a douglasia	RI20D
var a pino silvestre	RI20E
var a pino strobo e/o eccelso	RI20F
var a quercia rossa	RI20G

■ Cartografia forestale 2006



CARTA FORESTALE 2006	CODICE
fustaia di abete bianco	101
fustaia di altri pini	106

■ DTM



ESPOSIZ.

QUOTA

0-500

300-1500

■ CARG \ Carte geologiche



MORFOLOGIA

SUOLO

GEOLOGIA

-AMBIENTI COSTIERI
-PIANORI SU VERSANTE
-VERSANTI MONTANI
-FORME DI RACCORDO TRA
VERSANTE E FONDOVALLE
E/O PIANURA

-DA POCO A
MODERATAMENTE
EVOLUTI

-AMBIENTI COSTIERI
-PIANORI SU VERSANTE
-VERSANTI MONTANI
-FORME DI RACCORDO TRA
VERSANTE E FONDOVALLE
E/O PIANURA
-VERSANTI COLLINARI
-CRINALI COLLINARI

-DA POCO A
MODERATAMENTE
EVOLUTI

DESCRIZIONE POSSIBILI CORRISPONDENZE

RI20H

RI20A

RIMBOSCHIMENTI	RI
RIMBOSCHIMENTI MEDITERRANEI	RI10X
var a pino marittimo	RI10A

CARTOGRAFIA DI RIFERIMENTO

- Quikbird Bande 1-2-3-4 pan
- IT 2000 nelle zone invariate coperte da ombre o nuvole persistenti
- DTM indicativa per altezza ed esposizione
- CTR 10k riferimento indicativo per confini su zone e opere antropiche
- Landsat non presenta sempre evidenti corrispondenze
- Rilievi per verifiche e studio chiavi interpretative
- CARG indicativa per il tipo di suolo e geologia (carte geologiche)
- Cartografia forestale 2006 indicativa per alcuni tipi forestali



Zona individuata su immagine QuikBird (Bande 3-2-1) o IT2000.



Zona individuata su immagine QuikBird (Bande 4-3-2).

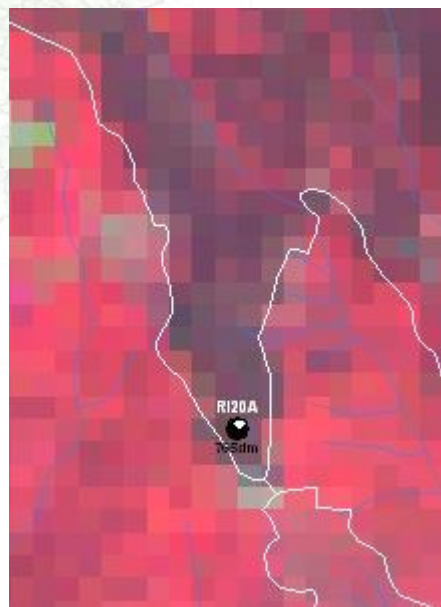
RIMBOSCHIMENTI	RI
var a pino nero	RI20A

CARTOGRAFIA DI RIFERIMENTO

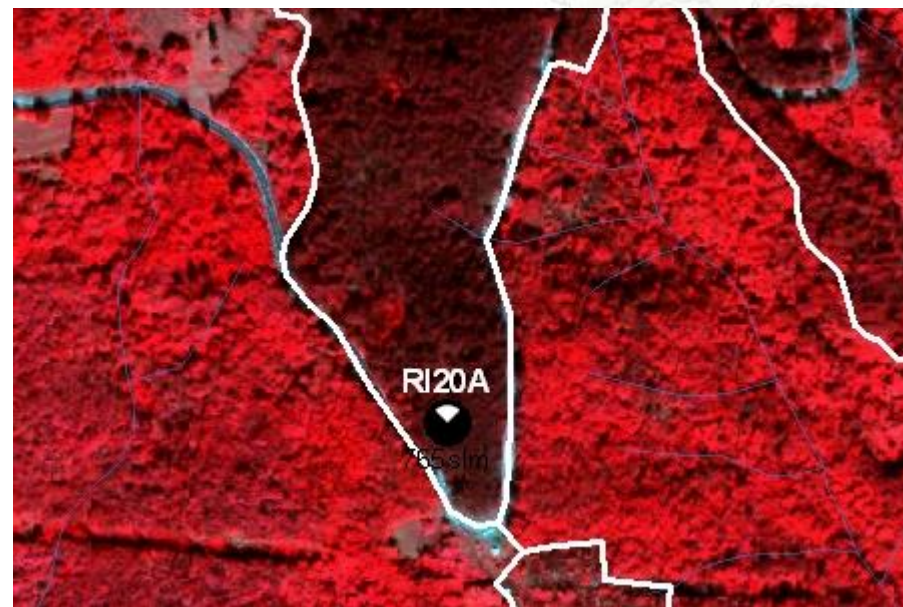
- Quikbird Bande 1-2-3-4 pan
- IT 2000 nelle zone invariate coperte da ombre o nuvole persistenti
- DTM altezza indicativa 300 - 1500 m;
- CTR 10k riferimento indicativo per confini su zone e opere antropiche
- Landsat Bande 3-2-1-4 meglio se multitemporale
- Rilievi per verifiche e studio chiavi interpretative
- CARG o altra cartografia geologica
- Cartografia forestale 2006 indicativa per alcuni tipi forestali



QuikBird (Bande 3-2-1).



Landsat (Bande 4-3-2).



Zona individuata su immagine QuikBird (Bande 4-3-2).



Categoria

CP

CESPUGLIETI

TIPO *

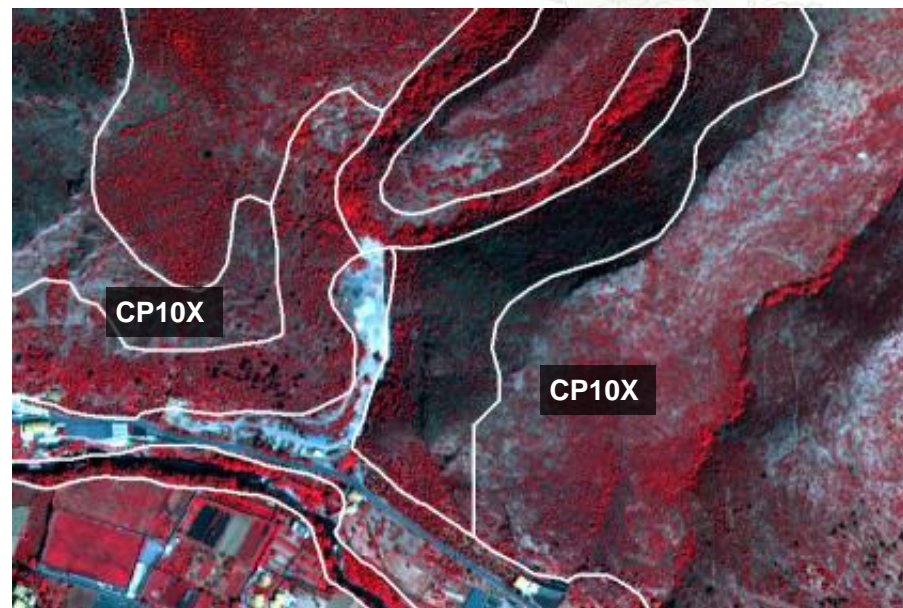
* i cespuglieti non costituiscono superficie forestale

I CESPUGLIETI non sono stati caratterizzati secondo TIPO e VARIANTE ma sono stati raggruppati in un'unica categoria CP.
Nel caso in cui un rilievo a terra abbia fornito informazioni più dettagliate è stata distinta la seguente variante o è stata segnalata nelle note.

GARIGA A CISTI	CP10X
var con rinnovazione di pino d'Aleppo e/o marittimo	CP10A



Zona individuata su immagine QickBird (Bande 3-2-1) o IT2000.



Zona individuata su immagine QickBird (Bande 4-3-2).

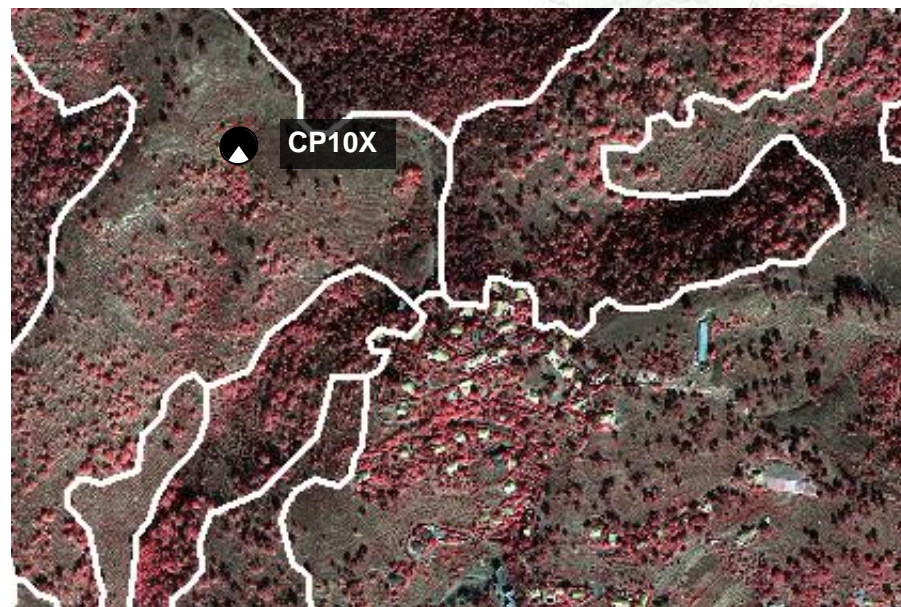
CESPUGLIETI	CP *
GARIGA A CISTI	CP10X
var con rinnovazione di pino d'Aleppo e/o marittimo	CP10A

CARTOGRAFIA DI RIFERIMENTO

- Quikbird Bande 1-2-3-4 pan
- IT 2000 nelle zone invariate coperte da ombre o nuvole persistenti
- DTM indicativa per altezza ed esposizione
- CTR 10k riferimento indicativo per confini su zone e opere antropiche
- Landsat non presenta sempre evidenti corrispondenze
- Rilievi per verifiche e studio chiavi interpretative
- CARG indicativa per il tipo di suolo e geologia (carte geologiche)
- Cartografia forestale 2006 indicativa per alcuni tipi forestali



Zona individuata su immagine QuikBird (Bande 3-2-1) o IT2000.

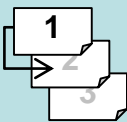


Zona individuata su immagine QuikBird (Bande 4-3-2).



Fine

Struttura gerarchica diapositive



INDICE livello 1



CATEGORIE livello 2

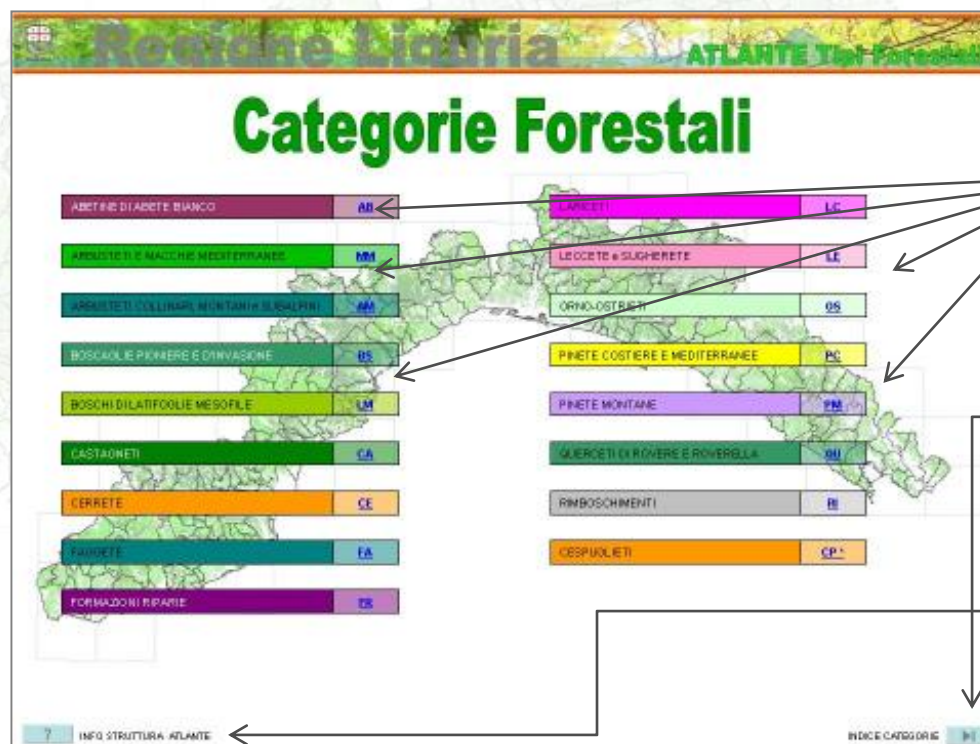


TIPI livello 3



L'atlante è strutturato per una navigazione con iperlink visualizzando il file PowerPoint come presentazione [] seguendo la struttura logica e gerarchica: CATEGORIE → TIPI.

La prima diapositiva “**INDICE**” guida di fatto tutto l'atlante dal quale si può rapidamente (in due passaggi) arrivare alla categoria ed al tipo forestale di interesse.



IPERLINK CAT
invia direttamente all'elenco dei tipi della categoria

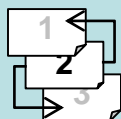
TASTO
torna all' INDICE (presente sempre)

TASTO
vai alle pagine INFO (presente solo qui)



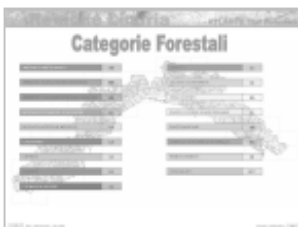
Se non viene utilizzata la navigazione strutturata gerarchicamente scorrendo sequenzialmente le diapositive verranno presentate in modo ordinato le Categorie seguite dai rispettivi Tipi forestali.

Struttura gerarchica diapositive



INDICE

livello 1



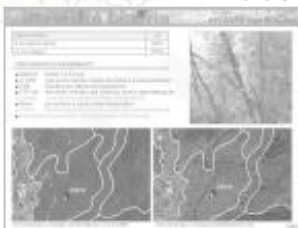
CATEGORIE

livello 2



TIPI

livello 3



Le 17 diapositive delle Categorie oltre ad elencare i tipi ad esse appartenenti e i rispettivi [iperlink](#) contengono alcuni approfondimenti che aiutano l'utente a comprendere come alcuni dati di supporto individuati possono essere d'ausilio alla fotointerpretazione del tipo corrispondente.

I dati di supporto analizzati nella diapositiva delle categorie forestali sono tre:

Categoria CA

CASTAGNETO	TIPO
CASTAGNETO DA FRUTTO	CA10X
CASTAGNETO TERMOFILO	CA20X
var con pino maritimo	CA20A
var con carpino nero	CA20B
CASTAGNETO ADOFILO	CA30X
var con rovere e/o roverella	CA30A
var con pino silvestre e/o altre conifere	CA30B
var con tiglio	CA30C
var con obero	CA30D
CASTAGNETO NEUTROFILO	CA40X
var con carpino nero	CA40A
var con pino silvestre e/o altre conifere	CA40B

Carte Geologiche
Geomorfologiche

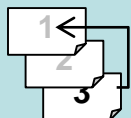
DTM

Cartografia
Forestale 2006

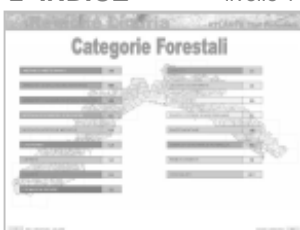
IPERLINK [TIPI](#)
invia direttamente
al tipo selezionato

TASTO
torna all' INDICE
(presente sempre)

Struttura gerarchica diapositive



■ INDICE livello 1



■ CATEGORIE livello 2



■ TIPI livello 3



In un' unica diapositiva si riassumono le principali peculiarità interpretative del tipo selezionato.

● Categoria e Tipo forestale (ev. var.)

● Cartografia ed immagini di riferimento evidenziando tra quelle utili le più significative

● Foto rilievo sempre presente

● Immagine QuickBird (bande 4,3,2) sempre presente

● Immagine QuikcBird (bande 3,2,1) o IT2000 (zone invariate Coperte nel QuickBird)
(se si espongono altre immagini esemplificative vengono sistemate e dettagliate in questo spazio)

● NO Simbolo orientato come la fotografia (SO - nella foto)

TASTO torna all' INDICE (presente sempre)

TASTO Torna alla propria CATEGORIA

